

# Inspiron 14

## 3000 Series

### Sổ tay dịch vụ

Dòng máy tính: Inspiron 14–3458  
Dòng máy điều chỉnh: P60G  
Dòng máy điều chỉnh: P60G001



# Ghi chú, Thận trọng và Cảnh báo

---



**GHI CHÚ:** GHI CHÚ cho biết thông tin quan trọng giúp cho việc sử dụng máy tính tốt hơn.



**THẬN TRỌNG:** THẬN TRỌNG chỉ báo khả năng xảy ra hư hỏng phần cứng hoặc mất dữ liệu và cho bạn biết cách tránh được sự cố.



**CẢNH BÁO:** CẢNH BÁO cho biết có thể có thiệt hại về tài sản, gây thương tích hoặc tử vong ở người.

---

**Copyright © 2015 Dell Inc. Mọi quyền đã được bảo lưu.** Sản phẩm này được bảo vệ bởi các luật về bản quyền và sở hữu trí tuệ của Hoa Kỳ và quốc tế. Dell™ và logo Dell là các thương hiệu của Dell Inc. tại Hoa Kỳ và/hoặc các vùng tài phán khác. Tất cả các nhãn hiệu và tên gọi khác được đề cập trong đây có thể là thương hiệu của các công ty tương ứng.

2015 - 01

Phiên bản A00

# Nội dung

<b>Trước khi thao tác bên trong máy tính.....</b>	<b>10</b>
Trước khi bắt đầu .....	10
Hướng dẫn an toàn.....	10
Công cụ được khuyến dùng.....	11
<b>Sau khi thao tác bên trong máy tính.....</b>	<b>12</b>
<b>Tháo pin.....</b>	<b>13</b>
Quy trình.....	13
<b>Lắp lại pin.....</b>	<b>14</b>
Quy trình.....	14
<b>Tháo nắp đế.....</b>	<b>15</b>
Điều kiện tiên quyết.....	15
Quy trình.....	15
<b>Lắp lại nắp đế.....</b>	<b>16</b>
Quy trình.....	16
Sau các điều kiện tiên quyết.....	16
<b>Tháo ổ đĩa cứng.....</b>	<b>17</b>
Điều kiện tiên quyết.....	17
Quy trình.....	17
<b>Lắp lại ổ đĩa cứng.....</b>	<b>20</b>
Quy trình.....	20
Sau các điều kiện tiên quyết.....	20

<b>Tháo mô-đun bộ nhớ.....</b>	<b>21</b>
Điều kiện tiên quyết.....	21
Quy trình.....	21
<b>Lắp lại mô-đun bộ nhớ.....</b>	<b>23</b>
Quy trình.....	23
Sau các điều kiện tiên quyết.....	24
<b>Tháo card không dây.....</b>	<b>25</b>
Điều kiện tiên quyết.....	25
Quy trình.....	25
<b>Lắp lại card không dây.....</b>	<b>27</b>
Quy trình.....	27
Sau các điều kiện tiên quyết.....	27
<b>Tháo bàn phím.....</b>	<b>28</b>
Điều kiện tiên quyết.....	28
Quy trình.....	28
<b>Lắp lại bàn phím.....</b>	<b>31</b>
Quy trình.....	31
Sau các điều kiện tiên quyết.....	31
<b>Tháo chỗ dựa tay.....</b>	<b>32</b>
Điều kiện tiên quyết.....	32
Quy trình.....	32
<b>Lắp lại chỗ dựa tay.....</b>	<b>37</b>
Quy trình.....	37
Sau các điều kiện tiên quyết.....	37

<b>Tháo bàn di chuột.....</b>	<b>38</b>
Điều kiện tiên quyết.....	38
Quy trình.....	38
<b>Lắp lại bàn di chuột.....</b>	<b>41</b>
Quy trình.....	41
Sau các điều kiện tiên quyết.....	41
<b>Tháo bo mạch nút nguồn.....</b>	<b>42</b>
Điều kiện tiên quyết.....	42
Quy trình.....	42
<b>Lắp lại bo mạch nút nguồn.....</b>	<b>44</b>
Quy trình.....	44
Sau các điều kiện tiên quyết.....	44
<b>Tháo loa.....</b>	<b>45</b>
Điều kiện tiên quyết.....	45
Quy trình.....	45
<b>Lắp lại loa.....</b>	<b>47</b>
Quy trình.....	47
Sau các điều kiện tiên quyết.....	47
<b>Tháo bo mạch I/O.....</b>	<b>48</b>
Điều kiện tiên quyết.....	48
Quy trình.....	48
<b>Lắp lại bo mạch I/O.....</b>	<b>50</b>
Quy trình.....	50
Sau các điều kiện tiên quyết.....	50

<b>Tháo bo mạch hệ thống.....</b>	<b>51</b>
Điều kiện tiên quyết.....	51
Quy trình.....	51
<b>Lắp lại bo mạch hệ thống.....</b>	<b>54</b>
Quy trình.....	54
Sau các điều kiện tiên quyết.....	54
<b>Tháo pin dạng đồng xu.....</b>	<b>56</b>
Điều kiện tiên quyết.....	56
Quy trình.....	56
<b>Lắp lại pin dạng đồng xu.....</b>	<b>58</b>
Quy trình.....	58
Sau các điều kiện tiên quyết.....	58
<b>Tháo cụm làm mát tỏa nhiệt.....</b>	<b>59</b>
Điều kiện tiên quyết.....	59
Quy trình.....	59
<b>Lắp lại cụm làm mát tỏa nhiệt.....</b>	<b>61</b>
Quy trình.....	61
Sau các điều kiện tiên quyết.....	61
<b>Tháo quạt.....</b>	<b>62</b>
Điều kiện tiên quyết.....	62
Quy trình.....	62
<b>Lắp lại quạt.....</b>	<b>64</b>
Quy trình.....	64
Sau các điều kiện tiên quyết.....	64

<b>Tháo cụm màn hình.....</b>	<b>65</b>
Điều kiện tiên quyết.....	65
Quy trình.....	65
<b>Lắp lại cụm màn hình.....</b>	<b>70</b>
Quy trình.....	70
Sau các điều kiện tiên quyết.....	70
<b>Tháo khung bezel màn hình.....</b>	<b>71</b>
Điều kiện tiên quyết.....	71
Quy trình.....	71
<b>Lắp lại khung bezel màn hình.....</b>	<b>73</b>
Quy trình.....	73
Sau các điều kiện tiên quyết.....	73
<b>Tháo panel màn hình.....</b>	<b>74</b>
Điều kiện tiên quyết.....	74
Quy trình.....	74
<b>Lắp lại panel màn hình.....</b>	<b>77</b>
Quy trình.....	77
Sau các điều kiện tiên quyết.....	77
<b>Tháo khớp xoay màn hình.....</b>	<b>78</b>
Điều kiện tiên quyết.....	78
Quy trình.....	78
<b>Lắp lại khớp xoay màn hình.....</b>	<b>80</b>
Quy trình.....	80
Sau các điều kiện tiên quyết.....	80

<b>Tháo nắp lưng màn hình.....</b>	<b>81</b>
Điều kiện tiên quyết.....	81
Quy trình.....	81
<b>Lắp lại nắp lưng màn hình.....</b>	<b>83</b>
Quy trình.....	83
Sau các điều kiện tiên quyết.....	83
<b>Tháo camera.....</b>	<b>84</b>
Điều kiện tiên quyết.....	84
Quy trình.....	84
<b>Lắp lại camera.....</b>	<b>86</b>
Quy trình.....	86
Sau các điều kiện tiên quyết.....	86
<b>Tháo cổng bộ chuyển đổi nguồn.....</b>	<b>87</b>
Điều kiện tiên quyết.....	87
Quy trình.....	87
<b>Lắp lại cổng bộ chuyển đổi nguồn.....</b>	<b>89</b>
Quy trình.....	89
Sau các điều kiện tiên quyết.....	89
<b>Tháo phần đế máy tính.....</b>	<b>90</b>
Điều kiện tiên quyết.....	90
Quy trình.....	90
<b>Lắp lại phần đế máy tính.....</b>	<b>92</b>
Quy trình.....	92
Sau các điều kiện tiên quyết.....	92
<b>Cập nhật BIOS.....</b>	<b>93</b>



<b>Nhận trợ giúp và liên hệ với Dell.....</b>	<b>94</b>
Các nguồn tài nguyên tự hỗ trợ.....	94
Liên hệ Dell.....	94

# Trước khi tháo tác bên trong máy tính

---




**THẬN TRỌNG:** Để tránh làm hỏng các thành phần và card, hãy cầm giữ chúng tại mép cạnh và tránh chạm vào các chân cắm hay điểm tiếp xúc.



**GHI CHÚ:** Các hình ảnh trong tài liệu này có thể khác với máy tính của bạn tùy thuộc vào cấu hình bạn đã đặt hàng.

## Trước khi bắt đầu

- 1 Lưu và đóng tất cả các tập tin và thoát khỏi mọi ứng dụng đang mở.
- 2 Tắt máy tính của bạn.
  - Windows 8.1: Trên màn hình **Start**, nhấp hoặc nhấn vào biểu tượng nguồn  → **Shut down**.
  - Windows 7: Nhấp hoặc nhấn vào **Start** → **Shut down**.



**GHI CHÚ:** Nếu bạn đang sử dụng một hệ điều hành khác, hãy xem tài liệu hệ điều hành của mình để biết các hướng dẫn tắt máy.









- 3 Ngắt đầu nối máy tính và tất cả các thiết bị gắn kèm khỏi các ổ cắm điện của chúng.
- 4 Ngắt đầu nối mọi loại dây cáp như cáp điện thoại, cáp mạng và các loại khác ra khỏi máy tính.
- 5 Ngắt đầu nối mọi thiết bị gắn kèm và thiết bị ngoại vi, chẳng hạn như bàn phím, chuột, màn hình và các thiết bị khác ra khỏi máy tính.
- 6 Tháo bất cứ thẻ nhớ và đĩa quang khỏi máy tính của bạn, nếu có.

## Hướng dẫn an toàn

Sử dụng các hướng dẫn an toàn sau đây để bảo vệ máy tính của bạn khỏi các hư hỏng có thể cũng như đảm bảo an toàn cá nhân của bạn.



**CẢNH BÁO:** Trước khi tháo tác bên trong máy tính, hãy đọc các thông tin an toàn đi kèm với máy tính của bạn. Để biết thêm về các quy định an toàn tốt nhất, hãy xem trang chủ về Tuân thủ quy định tại [dell.com/regulatory\\_compliance](http://dell.com/regulatory_compliance).

-  **CẢNH BÁO:** Ngắt đầu nối tất cả các nguồn điện trước khi mở nắp máy tính hoặc các panel. Sau khi kết thúc thao tác bên trong máy tính, hãy lắp lại tất cả các nắp, panel và ốc vít trước khi đầu nối với nguồn điện.
-  **THẬN TRỌNG:** Để tránh làm hỏng máy tính, đảm bảo rằng bề mặt thao tác phải bằng phẳng và sạch sẽ.
-  **THẬN TRỌNG:** Để tránh làm hỏng các thành phần và card, hãy cầm giữ chúng tại mép cạnh và tránh chạm vào các chân cắm hay điểm tiếp xúc.
-  **THẬN TRỌNG:** Bạn chỉ nên tiến hành xử lý sự cố và sửa chữa khi được cho phép hoặc được hướng dẫn bởi đội ngũ hỗ trợ kỹ thuật của Dell. Hư hỏng do việc bảo trì không được phép của Dell không thuộc phạm vi bảo hành theo giấy bảo hành của bạn. Hãy xem các hướng dẫn an toàn đi kèm với sản phẩm hoặc tại [dell.com/regulatory\\_compliance](http://dell.com/regulatory_compliance).
-  **THẬN TRỌNG:** Trước khi chạm vào bất cứ thứ gì bên trong máy tính, hãy nối đất bản thân bạn bằng cách chạm vào một bề mặt kim loại chưa sơn phủ, chẳng hạn như phần kim loại ở mặt sau máy tính. Trong khi thao tác, hãy thường xuyên chạm vào một bề mặt kim loại chưa sơn phủ để khử tĩnh điện có thể gây hư hại cho các thành phần bên trong.
-  **THẬN TRỌNG:** Khi bạn ngắt đầu nối dây cáp, hãy cầm đầu nối hoặc mấu kéo của nó, không được cầm kéo bằng chính dây cáp đó. Một số dây cáp dùng đầu nối có mấu khóa hoặc vít tai vặn mà bạn phải nhả ra trước khi ngắt đầu nối cáp. Khi ngắt đầu nối các dây cáp, hãy căn chỉnh chúng đều nhau để tránh bẻ cong các chân cắm đầu nối. Khi đầu nối cáp, phải đảm bảo rằng các cổng và đầu nối được định hướng và căn chỉnh chính xác.
-  **THẬN TRỌNG:** Để ngắt đầu nối cáp mạng, đầu tiên hãy tháo cáp khỏi máy tính của bạn và sau đó tháo cáp khỏi thiết bị mạng.
-  **THẬN TRỌNG:** Nhấn và đẩy mọi thẻ đã lắp ra khỏi đầu đọc thẻ nhớ.


## Công cụ được khuyến dùng

Các quy trình trong tài liệu này có thể yêu cầu các công cụ sau:

- Tuốc-nơ-vít Philips (pake đầu rãnh chữ thập)
- Que nhựa mũi nhọn

# Sau khi thao tác bên trong máy tính

---

 **THẬN TRỌNG:** Để ốc vít thất lạc hoặc lỏng lẻo bên trong máy tính có thể gây hư hỏng nghiêm trọng máy tính của bạn.

- 1 Lắp lại tất cả các ốc vít và đảm bảo rằng không còn ốc vít nào thất lạc bên trong máy tính của bạn.
- 2 Đầu nối mọi thiết bị bên ngoài, thiết bị ngoại vi và các dây cáp bạn đã tháo ra trước khi thao tác trên máy tính.
- 3 Lắp lại mọi thẻ nhớ, đĩa và bất cứ bộ phận nào khác mà bạn đã tháo ra trước khi thao tác trên máy tính.
- 4 Đầu nối máy tính và tất cả các thiết bị gắn kèm vào ổ cắm điện của chúng.
- 5 Bật máy tính của bạn.

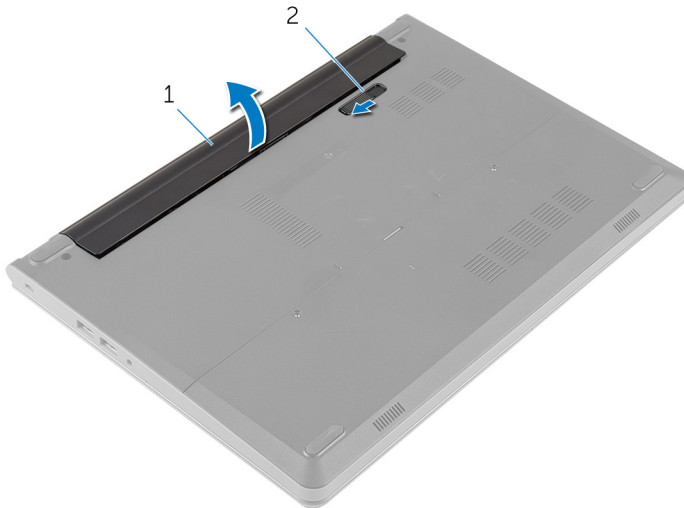
# Tháo pin



**CẢNH BÁO:** Trước khi thao tác bên trong máy tính, hãy đọc các thông tin an toàn đi kèm với máy tính của bạn và làm theo các bước trong mục [Trước khi thao tác bên trong máy tính](#). Sau khi thao tác bên trong máy tính của bạn, hãy làm theo các hướng dẫn trong mục [Sau khi thao tác bên trong máy tính](#). Để biết thêm về các quy định an toàn tốt nhất, hãy xem trang chủ về Tuân thủ quy định tại [dell.com/regulatory\\_compliance](http://dell.com/regulatory_compliance).

## Quy trình

- 1 Đóng màn hình lại và lật máy tính lên.
- 2 Trượt chốt nhà pin đến vị trí mở khóa.
- 3 Nhấc pin lên theo góc nghiêng và tháo pin ra khỏi khoang pin.



1 pin

2 chốt nhà pin

- 4 Lật máy tính lên và mở màn hình ra.
- 5 Nhấn và giữ nút nguồn trong 5 giây để nối đất bo mạch hệ thống.


# Lắp lại pin

---



**CẢNH BÁO:** Trước khi thao tác bên trong máy tính, hãy đọc các thông tin an toàn đi kèm với máy tính của bạn và làm theo các bước trong mục [Trước khi thao tác bên trong máy tính](#). Sau khi thao tác bên trong máy tính của bạn, hãy làm theo các hướng dẫn trong mục [Sau khi thao tác bên trong máy tính](#). Để biết thêm về các quy định an toàn tốt nhất, hãy xem trang chủ về Tuân thủ quy định tại [dell.com/regulatory\\_compliance](http://dell.com/regulatory_compliance).

## Quy trình

- 1 Đóng màn hình lại và lật máy tính lên.
- 2 Đặt pin vào trong khoang pin và gắn khớp pin vào vị trí.  
 **GHI CHÚ:** Đảm bảo rằng chốt nhả pin phải được giữ chặt.

# Tháo nắp đế



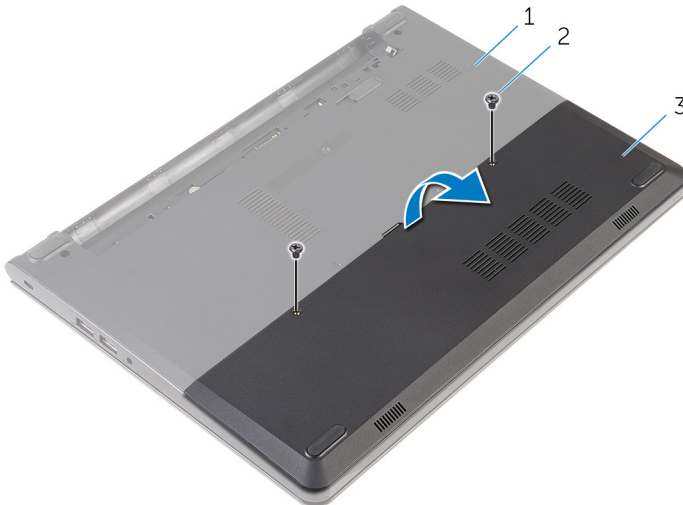
**CẢNH BÁO:** Trước khi thao tác bên trong máy tính, hãy đọc các thông tin an toàn đi kèm với máy tính của bạn và làm theo các bước trong mục [Trước khi thao tác bên trong máy tính](#). Sau khi thao tác bên trong máy tính của bạn, hãy làm theo các hướng dẫn trong mục [Sau khi thao tác bên trong máy tính](#). Để biết thêm về các quy định an toàn tốt nhất, hãy xem trang chủ về Tuân thủ quy định tại [dell.com/regulatory\\_compliance](http://dell.com/regulatory_compliance).

## Điều kiện tiên quyết

Tháo [pin](#).

## Quy trình

- 1 Tháo các vít đang gắn nắp đế vào phần đế máy tính.
- 2 Dùng ngón tay hãy nhẹ nhàng nạy nắp đế lên và tháo nó ra khỏi phần đế máy tính.



1 phần đế máy tính

2 vít (2)

3 nắp đế

# Lắp lại nắp đế

---



**CẢNH BÁO:** Trước khi thao tác bên trong máy tính, hãy đọc các thông tin an toàn đi kèm với máy tính của bạn và làm theo các bước trong mục [Trước khi thao tác bên trong máy tính](#). Sau khi thao tác bên trong máy tính của bạn, hãy làm theo các hướng dẫn trong mục [Sau khi thao tác bên trong máy tính](#). Để biết thêm về các quy định an toàn tốt nhất, hãy xem trang chủ về Tuân thủ quy định tại [dell.com/regulatory\\_compliance](http://dell.com/regulatory_compliance).

## Quy trình

- 1 Trượt các mấu trên nắp đế vào trong các khe trên phần đế máy tính và gắn khớp nắp đế vào đúng vị trí.
- 2 Lắp lại các vít gắn nắp đế vào phần đế máy tính.

## Sau các điều kiện tiên quyết

Lắp lại [pin](#).



# Tháo ổ đĩa cứng

---



**CẢNH BÁO:** Trước khi thao tác bên trong máy tính, hãy đọc các thông tin an toàn đi kèm với máy tính của bạn và làm theo các bước trong mục [Trước khi thao tác bên trong máy tính](#). Sau khi thao tác bên trong máy tính của bạn, hãy làm theo các hướng dẫn trong mục [Sau khi thao tác bên trong máy tính](#). Để biết thêm về các quy định an toàn tốt nhất, hãy xem trang chủ về Tuân thủ quy định tại [dell.com/regulatory\\_compliance](http://dell.com/regulatory_compliance).



**THẬN TRỌNG:** Ổ đĩa cứng thường rất mỏng manh. Phải hết sức thận trọng khi cầm giữ ổ đĩa cứng.



**THẬN TRỌNG:** Để tránh mất dữ liệu, không được tháo ổ đĩa cứng ra trong khi máy tính đang ở trạng thái ngủ hoặc bật.

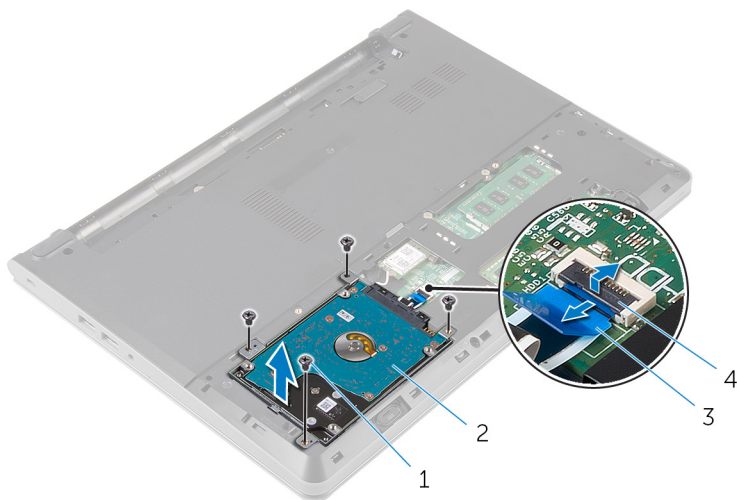
## Điều kiện tiên quyết

- 1 Tháo [pin](#).
- 2 Tháo [nắp phần đế](#).

## Quy trình

- 1 Tháo các vít gắn cụm ổ đĩa cứng vào phần đế máy tính.
- 2 Nhấc chốt lên và tháo cáp ổ đĩa cứng ra khỏi bo mạch hệ thống.

**3** Nhấc cụm ổ đĩa cứng ra khỏi phần đế máy tính.



1 vít (4)

2 cụm ổ đĩa cứng

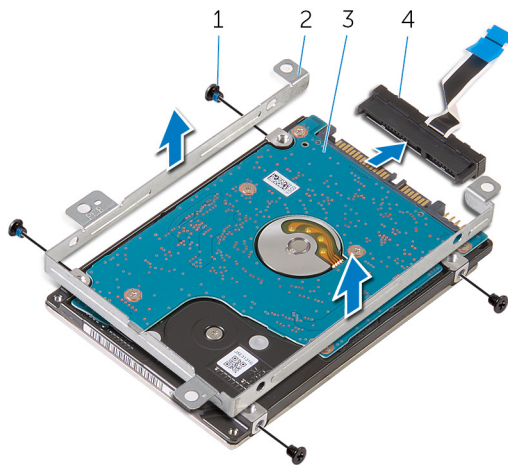
3 cáp ổ đĩa cứng

4 chốt

**4** Tháo các vít đang gắn tấm đậy ổ đĩa cứng vào cụm ổ đĩa cứng.

**5** Nhấc tấm đậy ổ đĩa cứng ra khỏi cụm ổ đĩa cứng.

6 Ngắt kết nối bo mạch interposer ra khỏi ổ đĩa cứng.



1 vít (4)


2 tấm đậy ổ đĩa cứng


3 ổ đĩa cứng

4 bo mạch interposer

# Lắp lại ổ đĩa cứng

---

 **CẢNH BÁO:** Trước khi thao tác bên trong máy tính, hãy đọc các thông tin an toàn đi kèm với máy tính của bạn và làm theo các bước trong mục [Trước khi thao tác bên trong máy tính](#). Sau khi thao tác bên trong máy tính của bạn, hãy làm theo các hướng dẫn trong mục [Sau khi thao tác bên trong máy tính](#). Để biết thêm về các quy định an toàn tốt nhất, hãy xem trang chủ về Tuân thủ quy định tại [dell.com/regulatory\\_compliance](http://dell.com/regulatory_compliance).

 **THẬN TRỌNG:** Ổ đĩa cứng thường rất mỏng manh. Phải hết sức thận trọng khi cầm giữ ổ đĩa cứng.

## Quy trình

- 1 Đấu nối bo mạch interposer vào ổ đĩa cứng.
- 2 Căn chỉnh các lỗ vít trên tấm đáy ổ đĩa cứng với các lỗ vít trên cụm ổ đĩa cứng.
- 3 Lắp lại các vít để gắn tấm đáy ổ đĩa cứng vào cụm ổ đĩa cứng.
- 4 Căn chỉnh các lỗ vít trên cụm ổ đĩa cứng với các lỗ vít trên phần đế máy tính.
- 5 Lắp lại các vít gắn cụm ổ đĩa cứng vào phần đế máy tính.
- 6 Trượt cáp ổ đĩa cứng vào trong bo mạch hệ thống và nhấn chốt xuống để cố định dây cáp.

## Sau các điều kiện tiên quyết

- 1 Lắp lại [nắp phần đế](#).
- 2 Lắp lại [pin](#).

# Tháo mô-đun bộ nhớ

---



**CẢNH BÁO:** Trước khi thao tác bên trong máy tính, hãy đọc các thông tin an toàn đi kèm với máy tính của bạn và làm theo các bước trong mục [Trước khi thao tác bên trong máy tính](#). Sau khi thao tác bên trong máy tính của bạn, hãy làm theo các hướng dẫn trong mục [Sau khi thao tác bên trong máy tính](#). Để biết thêm về các quy định an toàn tốt nhất, hãy xem trang chủ về Tuân thủ quy định tại [dell.com/regulatory\\_compliance](http://dell.com/regulatory_compliance).

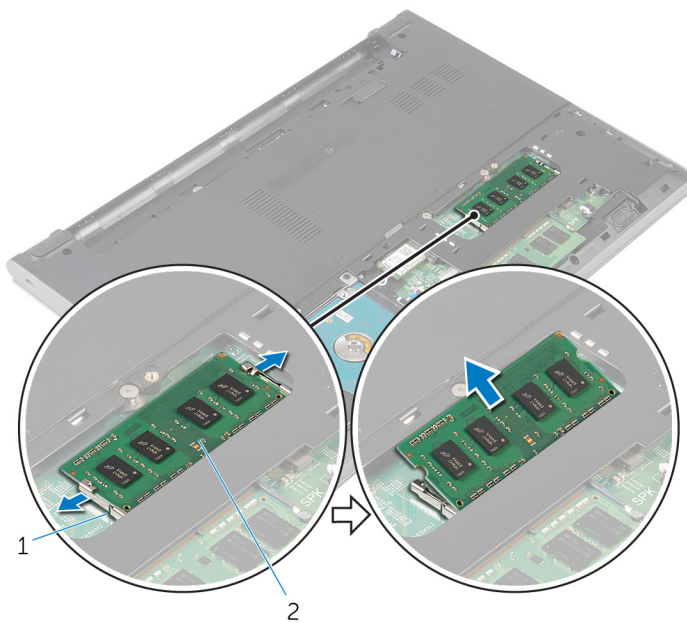
## Điều kiện tiên quyết

- 1 Tháo [pin](#).
- 2 Tháo [nắp phần đế](#).

## Quy trình

- 1 Dùng đầu ngón tay hãy nạy các mấu giữ ở mỗi đầu khe cắm mô-đun bộ nhớ ra xa cho đến khi mô-đun bộ nhớ bật lên.

2 Trượt và tháo mô-đun bộ nhớ ra khỏi khe cắm mô-đun bộ nhớ.



1 các mẫu giữ (2)

2 mô-đun bộ nhớ

# Lắp lại mô-đun bộ nhớ

---




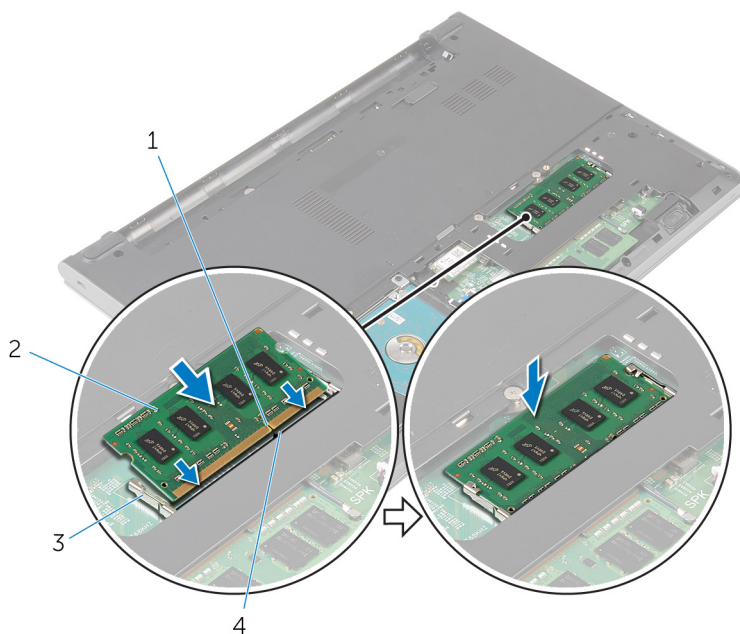
**CẢNH BÁO:** Trước khi thao tác bên trong máy tính, hãy đọc các thông tin an toàn đi kèm với máy tính của bạn và làm theo các bước trong mục [Trước khi thao tác bên trong máy tính](#). Sau khi thao tác bên trong máy tính của bạn, hãy làm theo các hướng dẫn trong mục [Sau khi thao tác bên trong máy tính](#). Để biết thêm về các quy định an toàn tốt nhất, hãy xem trang chủ về Tuân thủ quy định tại [dell.com/regulatory\\_compliance](http://dell.com/regulatory_compliance).

## Quy trình

- 1 Căn chỉnh rãnh khóa trên mô-đun bộ nhớ với mấu trên khe cắm mô-đun bộ nhớ.

- 2 Trượt mô-đun bộ nhớ vào trong khe cắm thật chắc theo góc nghiêng và nhấn mô-đun bộ nhớ xuống đến khi nó kêu click và khớp vào vị trí.

 **GHI CHÚ:** Nếu bạn không nghe tiếng click, hãy tháo mô-đun bộ nhớ ra và lắp nó lại.



1 rãnh khía

3 các mấu giữ (2)

2 mô-đun bộ nhớ

4 mấu

## Sau các điều kiện tiên quyết

- 1 Lắp lại [nắp phân đế](#).
- 2 Lắp lại [pin](#).



# Tháo card không dây

---



**CẢNH BÁO:** Trước khi thao tác bên trong máy tính, hãy đọc các thông tin an toàn đi kèm với máy tính của bạn và làm theo các bước trong mục [Trước khi thao tác bên trong máy tính](#). Sau khi thao tác bên trong máy tính của bạn, hãy làm theo các hướng dẫn trong mục [Sau khi thao tác bên trong máy tính](#). Để biết thêm về các quy định an toàn tốt nhất, hãy xem trang chủ về Tuân thủ quy định tại [dell.com/regulatory\\_compliance](http://dell.com/regulatory_compliance).

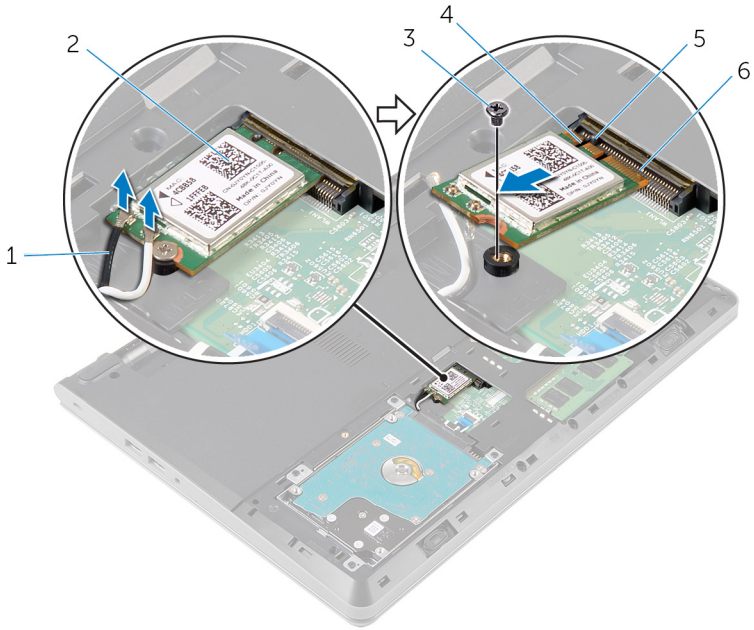
## Điều kiện tiên quyết

- 1 Tháo [pin](#).
- 2 Tháo [nắp phần đế](#).

## Quy trình

- 1 Ngắt đầu nối dây cáp ăng-ten ra khỏi card không dây.
- 2 Tháo con vít đang gắn card không dây vào bo mạch hệ thống.

**3** Trượt và nhấc card không dây ra khỏi khe cắm card không dây.



1 dây cáp ăng-ten (2)

3 vít

5 mẫu

2 card không dây

4 rãnh khía

6 khe cắm card không dây

# Lắp lại card không dây

---



**CẢNH BÁO:** Trước khi thao tác bên trong máy tính, hãy đọc các thông tin an toàn đi kèm với máy tính của bạn và làm theo các bước trong mục [Trước khi thao tác bên trong máy tính](#). Sau khi thao tác bên trong máy tính của bạn, hãy làm theo các hướng dẫn trong mục [Sau khi thao tác bên trong máy tính](#). Để biết thêm về các quy định an toàn tốt nhất, hãy xem trang chủ về Tuân thủ quy định tại [dell.com/regulatory\\_compliance](http://dell.com/regulatory_compliance).

## Quy trình



**THẬN TRỌNG:** Để tránh hư hỏng card không dây, không được đặt bất cứ dây cáp nào bên dưới nó.

- 1 Căn chỉnh rãnh khóa trên card không dây với mấu trên khe cắm card không dây và trượt card vào trong khe cắm.
- 2 Nhấn đầu kia của card không dây xuống và lắp lại vít gắn chặt card không dây vào bo mạch hệ thống.
- 3 Đầu nối dây cáp ăng-ten vào card không dây.

---

Đầu nối trên card không dây mini	Màu dây cáp ăng-ten
Dây nguồn (tam giác màu trắng)	Trắng
Dây phụ (tam giác màu đen)	Đen

---

## Sau các điều kiện tiên quyết

- 1 Lắp lại [nắp phần đế](#).
- 2 Lắp lại [pin](#).

# Tháo bàn phím

---



**CẢNH BÁO:** Trước khi tháo tác bên trong máy tính, hãy đọc các thông tin an toàn đi kèm với máy tính của bạn và làm theo các bước trong mục [Trước khi tháo tác bên trong máy tính](#). Sau khi tháo tác bên trong máy tính của bạn, hãy làm theo các hướng dẫn trong mục [Sau khi tháo tác bên trong máy tính](#). Để biết thêm về các quy định an toàn tốt nhất, hãy xem trang chủ về Tuân thủ quy định tại [dell.com/regulatory\\_compliance](http://dell.com/regulatory_compliance).

## Điều kiện tiên quyết

Tháo [pin](#).

## Quy trình

- 1 Dùng một que nhựa mũi nhọn nhẹ nhàng gỡ các mấu đang giữ bàn phím gắn vào cụm chỗ dựa tay.

**2** Cân thận lật bàn phím lên và đặt nó lên cụm chỗ dựa tay.



1 mẫu (5)

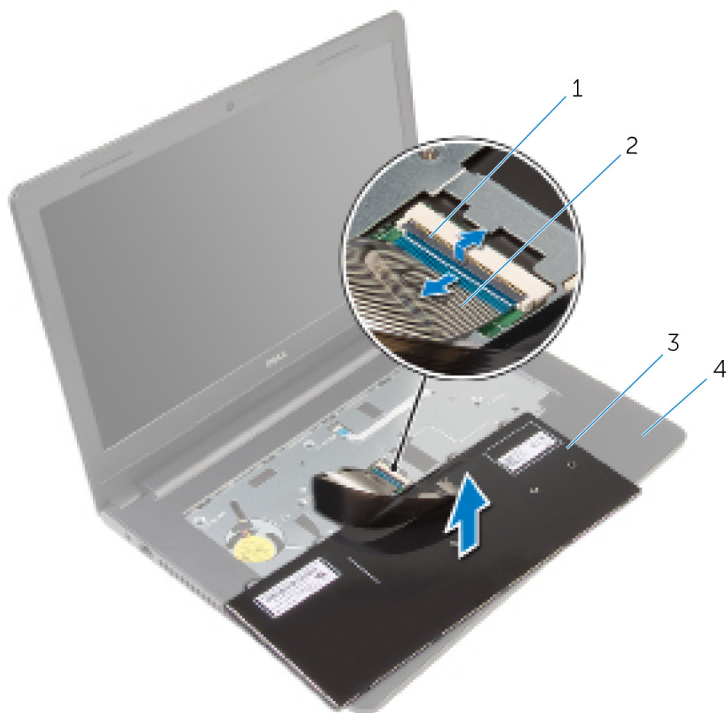
2 que nhựa mũi nhọn

3 bàn phím

4 cụm chỗ dựa tay

**3** Nhấc chốt lên và tháo dây cáp bàn phím ra khỏi bo mạch hệ thống.

4 Nhấc bàn phím lên cùng với dây cáp ra khỏi cụm chỗ dựa tay.



1 chốt

2 dây cáp bàn phím

3 bàn phím

4 cụm chỗ dựa tay

# Lắp lại bàn phím

---



**CẢNH BÁO:** Trước khi thao tác bên trong máy tính, hãy đọc các thông tin an toàn đi kèm với máy tính của bạn và làm theo các bước trong mục [Trước khi thao tác bên trong máy tính](#). Sau khi thao tác bên trong máy tính của bạn, hãy làm theo các hướng dẫn trong mục [Sau khi thao tác bên trong máy tính](#). Để biết thêm về các quy định an toàn tốt nhất, hãy xem trang chủ về Tuân thủ quy định tại [dell.com/regulatory\\_compliance](http://dell.com/regulatory_compliance).

## Quy trình

- 1 Trượt cáp bàn phím vào trong bo mạch hệ thống và nhấn chốt xuống để cố định dây cáp.
- 2 Carefully lift the keyboard up, align the tabs on the keyboard with the slots on the chassis, and snap the keyboard into the correct position.

## Sau các điều kiện tiên quyết

Lắp lại [pin](#).

# Tháo chỗ dựa tay

---



**CẢNH BÁO:** Trước khi tháo tác bên trong máy tính, hãy đọc các thông tin an toàn đi kèm với máy tính của bạn và làm theo các bước trong mục [Trước khi tháo tác bên trong máy tính](#). Sau khi tháo tác bên trong máy tính của bạn, hãy làm theo các hướng dẫn trong mục [Sau khi tháo tác bên trong máy tính](#). Để biết thêm về các quy định an toàn tốt nhất, hãy xem trang chủ về Tuân thủ quy định tại [dell.com/regulatory\\_compliance](http://dell.com/regulatory_compliance).

## Điều kiện tiên quyết

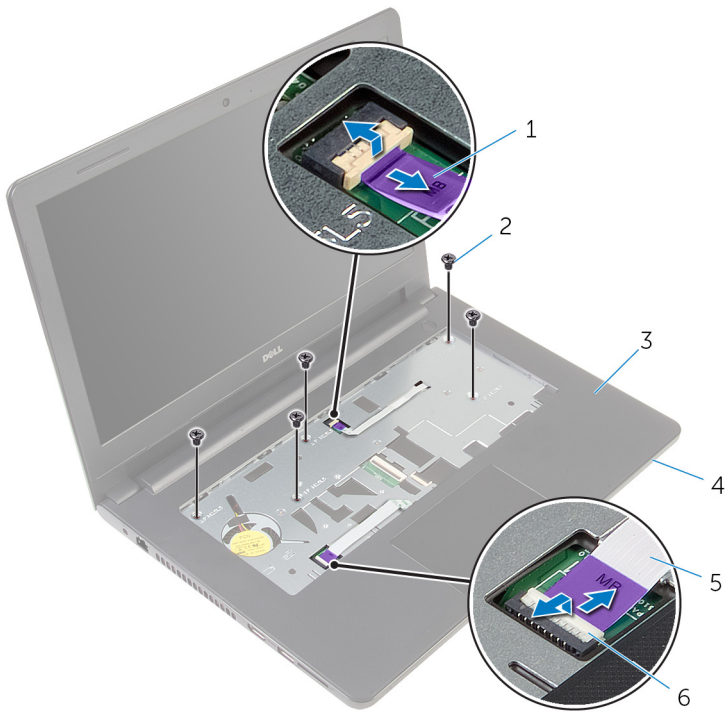
- 1 Tháo [pin](#).
- 2 Tháo [nắp phần đế](#).
- 3 Làm theo quy trình từ bước 1 đến bước 3 trong mục "[Tháo ổ đĩa cứng](#)".
- 4 Tháo [bàn phím](#).

## Quy trình

- 1 Tháo các vít đang gắn cụm chỗ dựa tay vào phần đế máy tính.



- 2** Nhấc các chốt lên và ngắt kết nối dây cáp bàn di chuột và dây cáp nút nguồn ra khỏi bo mạch hệ thống.



1 cáp nút nguồn

2 vít (5)

3 cụm chỗ dựa tay

4 phần đế máy tính

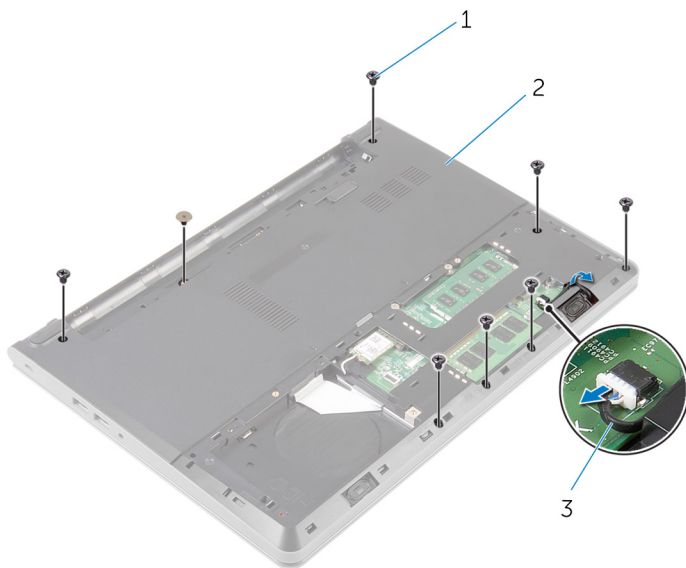
5 dây cáp bàn di chuột

6 chốt (2)

**3** Đóng màn hình lại và lật máy tính lên.

**4** Tháo các vít đang gắn cụm chỗ dựa tay vào phần đế máy tính.

5 Ngắt đầu nối cáp loa ra khỏi bo mạch hệ thống.

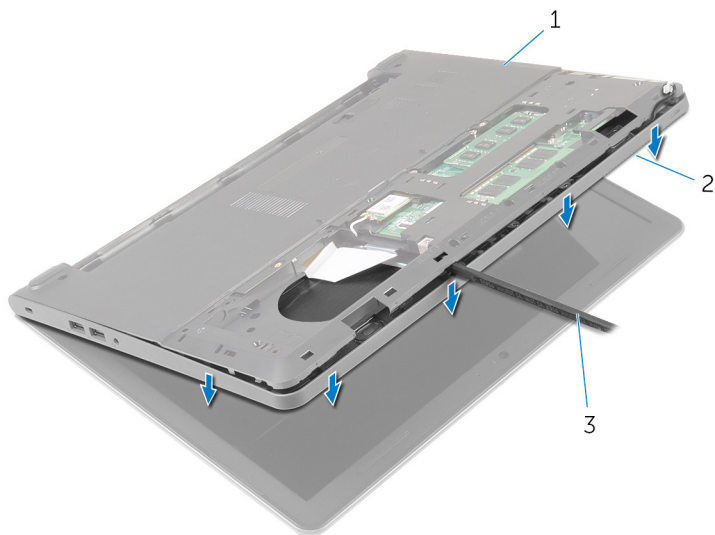


1 vít (8)

2 phần đế máy tính

3 cáp loa

- 6 Nhấc phần đế máy tính lên và nạy cụm chỗ dựa tay ra khỏi phần đế máy tính bằng một que nhựa mũi nhọn.

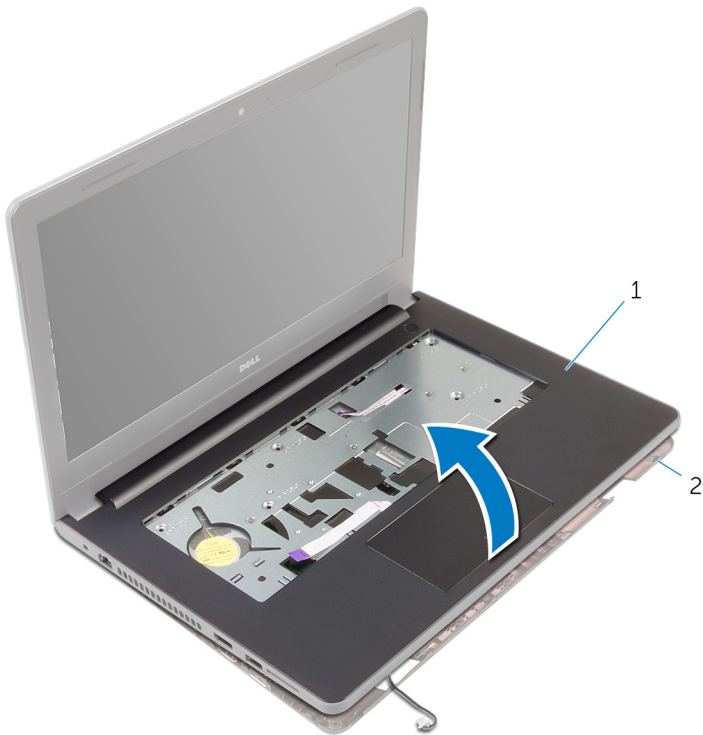


- 1 phần đế máy tính  
3 que nhựa mũi nhọn

- 2 cụm chỗ dựa tay

- 7 Lật máy tính lên và mở màn hình càng rộng càng tốt.

- 8** Nhấc cụm chỗ dựa tay lên theo góc nghiêng và tháo nó ra khỏi phần đế máy tính.



1 cụm chỗ dựa tay

2 phần đế máy tính

- 9** Làm theo quy trình từ bước 1 đến bước 6 trong mục "[Tháo bàn di chuột](#)".
- 10** Làm theo quy trình từ bước 1 đến bước 4 trong mục "[Tháo bo mạch nút nguồn](#)".
- 11** Làm theo quy trình từ bước 1 đến bước 4 trong mục "[Tháo loa](#)".

# Lắp lại chỗ dựa tay

---



**CẢNH BÁO:** Trước khi thao tác bên trong máy tính, hãy đọc các thông tin an toàn đi kèm với máy tính của bạn và làm theo các bước trong mục [Trước khi thao tác bên trong máy tính](#). Sau khi thao tác bên trong máy tính của bạn, hãy làm theo các hướng dẫn trong mục [Sau khi thao tác bên trong máy tính](#). Để biết thêm về các quy định an toàn tốt nhất, hãy xem trang chủ về Tuân thủ quy định tại [dell.com/regulatory\\_compliance](http://dell.com/regulatory_compliance).

## Quy trình

- 1 Làm theo quy trình từ bước 1 đến bước 3 trong mục "[Lắp lại loa](#)".
- 2 Làm theo quy trình từ bước 1 đến bước 4 trong mục "[Lắp lại bo mạch nút nguồn](#)".
- 3 Làm theo quy trình từ bước 1 đến bước 6 trong mục "[Lắp lại bàn di chuột](#)".
- 4 Trượt dây cáp loa xuyên qua khe trên phần đế máy tính.
- 5 Căn chỉnh các lỗ vít trên cụm chỗ dựa tay với các lỗ vít trên phần đế máy tính.
- 6 Lắp lại các vít gắn cụm chỗ dựa tay vào phần đế máy tính.
- 7 Trượt dây cáp bàn di chuột và dây cáp nút nguồn vào trong bo mạch hệ thống và nhấn các chốt xuống để cố định dây cáp.
- 8 Đóng màn hình lại và lật máy tính lên.
- 9 Lắp lại các vít gắn cụm chỗ dựa tay vào phần đế máy tính.
- 10 Đấu nối dây cáp loa vào bo mạch hệ thống.
- 11 Lật máy tính lên và mở màn hình ra.

## Sau các điều kiện tiên quyết

- 1 Lắp lại [bàn phím](#).
- 2 Làm theo quy trình từ bước 4 đến bước 6 trong mục "[Lắp lại ổ đĩa cứng](#)".
- 3 Lắp lại [nắp phần đế](#).
- 4 Lắp lại [pin](#).

# Tháo bàn di chuột

---



**CẢNH BÁO:** Trước khi thao tác bên trong máy tính, hãy đọc các thông tin an toàn đi kèm với máy tính của bạn và làm theo các bước trong mục [Trước khi thao tác bên trong máy tính](#). Sau khi thao tác bên trong máy tính của bạn, hãy làm theo các hướng dẫn trong mục [Sau khi thao tác bên trong máy tính](#). Để biết thêm về các quy định an toàn tốt nhất, hãy xem trang chủ về Tuân thủ quy định tại [dell.com/regulatory\\_compliance](http://dell.com/regulatory_compliance).

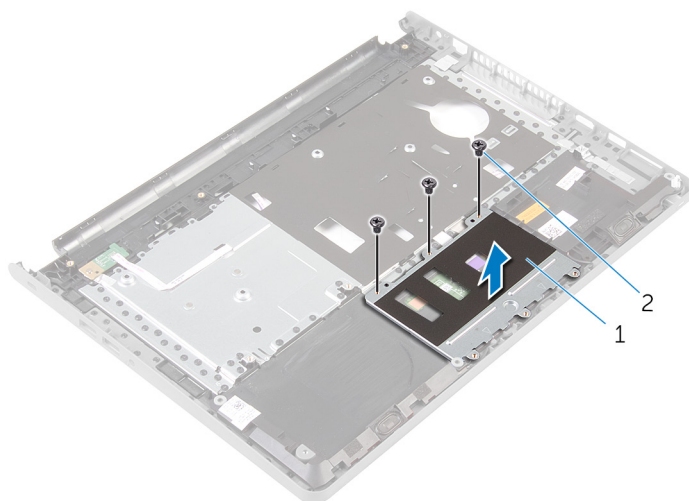
## Điều kiện tiên quyết

- 1 Tháo [pin](#).
- 2 Tháo [nắp phần đế](#).
- 3 Làm theo quy trình từ bước 1 đến bước 3 trong mục "[Tháo ổ đĩa cứng](#)".
- 4 Tháo [bàn phím](#).
- 5 Làm theo quy trình từ bước 1 đến bước 8 trong mục "[Tháo chỗ dựa tay](#)".

## Quy trình

- 1 Lật cụm chỗ dựa tay lên và giữ nó trên một bề mặt sạch sẽ và bằng phẳng.
- 2 Tháo các vít đang gắn tấm đáy bàn di chuột vào bàn di chuột.

- 3** Nhấc tấm đệm bàn di chuột ra khỏi cụm chỗ dựa tay.

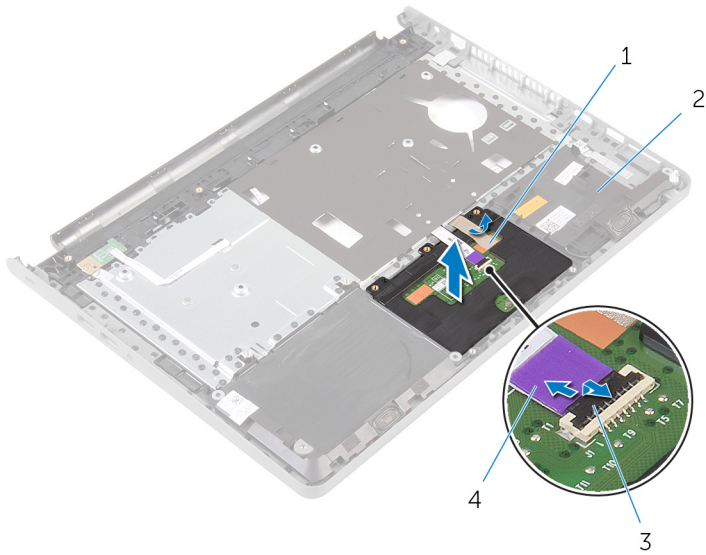


1 tấm đệm bàn di chuột

2 vít (3)

- 4** Nhấc chốt lên và tháo dây cáp bàn di chuột ra khỏi bàn di chuột.  
**5** Lật lớp băng dính đang giữ bàn di chuột vào cụm chỗ dựa tay.

6 Nhấc bàn di chuột ra khỏi cụm chỗ dựa tay.



1 băng

3 chốt

2 cụm chỗ dựa tay

4 dây cáp bàn di chuột



# Lắp lại bàn di chuột

---



**CẢNH BÁO:** Trước khi thao tác bên trong máy tính, hãy đọc các thông tin an toàn đi kèm với máy tính của bạn và làm theo các bước trong mục [Trước khi thao tác bên trong máy tính](#). Sau khi thao tác bên trong máy tính của bạn, hãy làm theo các hướng dẫn trong mục [Sau khi thao tác bên trong máy tính](#). Để biết thêm về các quy định an toàn tốt nhất, hãy xem trang chủ về Tuân thủ quy định tại [dell.com/regulatory\\_compliance](http://dell.com/regulatory_compliance).

## Quy trình

- 1 Căn chỉnh các lỗ vít trên bàn di chuột với các lỗ vít lắp trên cụm chỗ dựa tay và giữ cho bàn di chuột vào đúng vị trí.
- 2 Dán lớp băng dính để giữ bàn di chuột gắn với cụm chỗ dựa tay.
- 3 Căn chỉnh các lỗ vít trên tấm đệm bàn di chuột với các lỗ vít trên cụm chỗ dựa tay.
- 4 Lắp lại các vít nhằm giữ chặt tấm đệm bàn di chuột vào cụm chỗ dựa tay.
- 5 Lật cụm chỗ dựa tay lên.

## Sau các điều kiện tiên quyết

- 1 Làm theo quy trình từ bước 4 đến bước 11 trong mục "[Lắp lại chỗ dựa tay](#)".
- 2 Lắp lại [bàn phím](#).
- 3 Làm theo quy trình từ bước 4 đến bước 6 trong mục "[Lắp lại ổ đĩa cứng](#)".
- 4 Lắp lại [nắp phần đế](#).
- 5 Lắp lại [pin](#).

# Tháo bo mạch nút nguồn

---



**CẢNH BÁO:** Trước khi thao tác bên trong máy tính, hãy đọc các thông tin an toàn đi kèm với máy tính của bạn và làm theo các bước trong mục [Trước khi thao tác bên trong máy tính](#). Sau khi thao tác bên trong máy tính của bạn, hãy làm theo các hướng dẫn trong mục [Sau khi thao tác bên trong máy tính](#). Để biết thêm về các quy định an toàn tốt nhất, hãy xem trang chủ về Tuân thủ quy định tại [dell.com/regulatory\\_compliance](http://dell.com/regulatory_compliance).

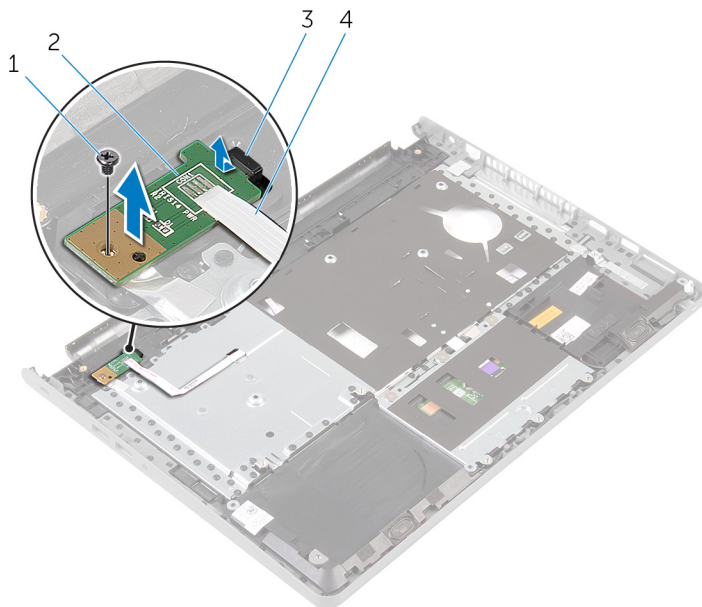
## Điều kiện tiên quyết

- 1 Tháo [pin](#).
- 2 Tháo [nắp phần đế](#).
- 3 Làm theo quy trình từ bước 1 đến bước 3 trong mục "[Tháo ổ đĩa cứng](#)".
- 4 Tháo [bàn phím](#).
- 5 Làm theo quy trình từ bước 1 đến bước 8 trong mục "[Tháo chỗ dựa tay](#)".

## Quy trình

- 1 Lật cụm chỗ dựa tay lên và đặt nó trên một bề mặt sạch sẽ và bằng phẳng.
- 2 Tháo dây cáp bo mạch nút nguồn xuyên qua khe trên cụm chỗ dựa tay.
- 3 Tháo con vít đang giữ bo mạch nút nguồn vào cụm chỗ dựa tay.

- 4 Trượt và tháo bo mạch nút nguồn cùng với dây cáp của nó từ dưới mẫu trên cụm chỗ dựa tay.



1 vít

3 mẫu

2 bo mạch nút nguồn

4 dây cáp bo mạch nút nguồn

# Lắp lại bo mạch nút nguồn

---



**CẢNH BÁO:** Trước khi thao tác bên trong máy tính, hãy đọc các thông tin an toàn đi kèm với máy tính của bạn và làm theo các bước trong mục [Trước khi thao tác bên trong máy tính](#). Sau khi thao tác bên trong máy tính của bạn, hãy làm theo các hướng dẫn trong mục [Sau khi thao tác bên trong máy tính](#). Để biết thêm về các quy định an toàn tốt nhất, hãy xem trang chủ về Tuân thủ quy định tại [dell.com/regulatory\\_compliance](http://dell.com/regulatory_compliance).

## Quy trình

- 1 Trượt bo mạch nút nguồn bên dưới mấu trên chỗ dựa tay và căn chỉnh lỗ vít trên bo mạch nút nguồn với lỗ vít trên cụm chỗ dựa tay.
- 2 Lắp lại con vít nhằm gắn chặt bo mạch nút nguồn vào cụm chỗ dựa tay.
- 3 Trượt bo mạch nút nguồn xuyên qua khe trên cụm chỗ dựa tay.
- 4 Lật cụm chỗ dựa tay lên.

## Sau các điều kiện tiên quyết

- 1 Làm theo quy trình từ bước 4 đến bước 11 trong mục "[Lắp lại chỗ dựa tay](#)".
- 2 Lắp lại [bàn phím](#).
- 3 Làm theo quy trình từ bước 4 đến bước 6 trong mục "[Lắp lại ổ đĩa cứng](#)".
- 4 Lắp lại [nắp phần đế](#).
- 5 Lắp lại [pin](#).

# Tháo loa

---



**CẢNH BÁO:** Trước khi tháo tác bên trong máy tính, hãy đọc các thông tin an toàn đi kèm với máy tính của bạn và làm theo các bước trong mục [Trước khi tháo tác bên trong máy tính](#). Sau khi tháo tác bên trong máy tính của bạn, hãy làm theo các hướng dẫn trong mục [Sau khi tháo tác bên trong máy tính](#). Để biết thêm về các quy định an toàn tốt nhất, hãy xem trang chủ về Tuân thủ quy định tại [dell.com/regulatory\\_compliance](http://dell.com/regulatory_compliance).

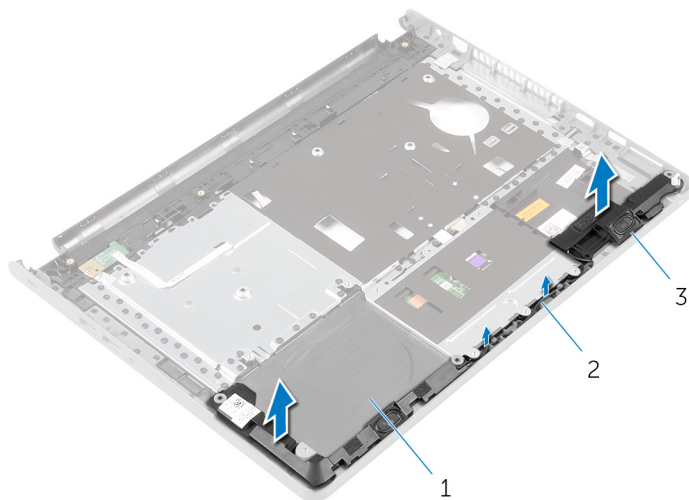
## Điều kiện tiên quyết

- 1 Tháo [pin](#).
- 2 Tháo [nắp phần đế](#).
- 3 Làm theo quy trình từ bước 1 đến bước 3 trong mục "[Tháo ổ đĩa cứng](#)".
- 4 Tháo [bàn phím](#).
- 5 Làm theo quy trình từ bước 1 đến bước 8 trong mục "[Tháo chỗ dựa tay](#)".

## Quy trình

- 1 Lật cụm chỗ dựa tay lên và đặt nó trên một bề mặt sạch sẽ và bằng phẳng.
- 2 Ghi lại vị trí của các loa và nạy các loa ra khỏi cụm chỗ dựa tay.
- 3 Ghi lại cách đi dây cáp loa và tháo cáp ra khỏi các nẹp dẫn đi dây trên cụm chỗ dựa tay.

4 Nhấc loa lên cùng với dây cáp loa ra khỏi cụm chỗ dựa tay.



1 cụm chỗ dựa tay

2 cáp loa

3 loa (2)

# Lắp lại loa

---



**CẢNH BÁO:** Trước khi thao tác bên trong máy tính, hãy đọc các thông tin an toàn đi kèm với máy tính của bạn và làm theo các bước trong mục [Trước khi thao tác bên trong máy tính](#). Sau khi thao tác bên trong máy tính của bạn, hãy làm theo các hướng dẫn trong mục [Sau khi thao tác bên trong máy tính](#). Để biết thêm về các quy định an toàn tốt nhất, hãy xem trang chủ về Tuân thủ quy định tại [dell.com/regulatory\\_compliance](http://dell.com/regulatory_compliance).

## Quy trình

- 1 Sử dụng các mẫu định vị, hãy dán chặt các loa vào cụm chỗ dựa tay.
- 2 Luồn dây cáp loa xuyên qua các nẹp dẫn đi dây trên cụm chỗ dựa tay.
- 3 Lật cụm chỗ dựa tay lên.

## Sau các điều kiện tiên quyết

- 1 Làm theo quy trình từ bước 4 đến bước 11 trong mục "[Lắp lại chỗ dựa tay](#)".
- 2 Lắp lại [bàn phím](#).
- 3 Làm theo quy trình từ bước 4 đến bước 6 trong mục "[Lắp lại ổ đĩa cứng](#)".
- 4 Lắp lại [nắp phần đế](#).
- 5 Lắp lại [pin](#).

# Tháo bo mạch I/O

---



**CẢNH BÁO:** Trước khi thao tác bên trong máy tính, hãy đọc các thông tin an toàn đi kèm với máy tính của bạn và làm theo các bước trong mục [Trước khi thao tác bên trong máy tính](#). Sau khi thao tác bên trong máy tính của bạn, hãy làm theo các hướng dẫn trong mục [Sau khi thao tác bên trong máy tính](#). Để biết thêm về các quy định an toàn tốt nhất, hãy xem trang chủ về Tuân thủ quy định tại [dell.com/regulatory\\_compliance](http://dell.com/regulatory_compliance).

## Điều kiện tiên quyết

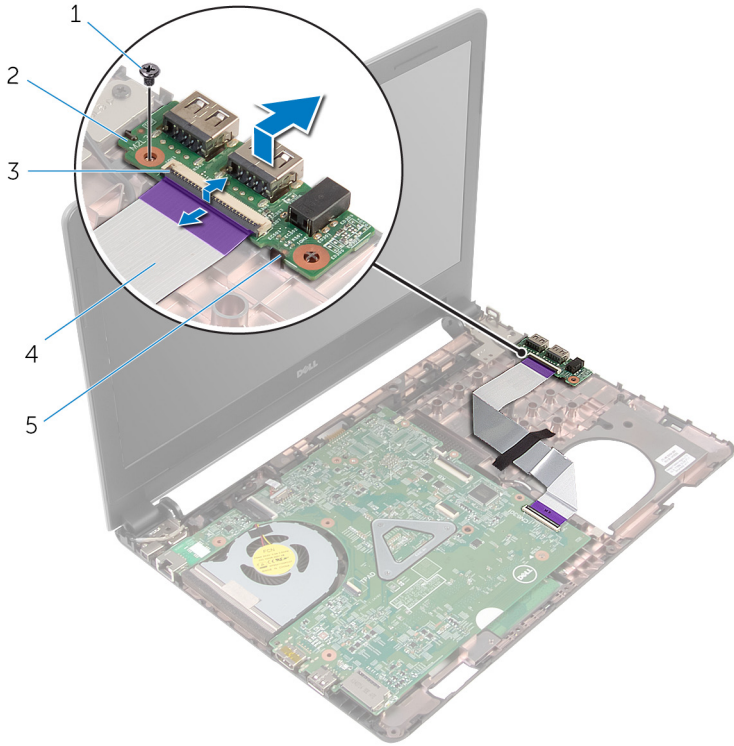
- 1 Tháo [pin](#).
- 2 Tháo  [nắp phần đế](#).
- 3 Làm theo quy trình từ bước 1 đến bước 3 trong mục "[Tháo ổ đĩa cứng](#)".
- 4 Tháo [bàn phím](#).
- 5 Làm theo quy trình từ bước 1 đến bước 8 trong mục "[Tháo chỗ dựa tay](#)".

## Quy trình

- 1 Nhấc chốt lên và tháo dây cáp bo mạch I/O ra khỏi bo mạch I/O.
- 2 Tháo con vít đang giữ chặt bo mạch I/O vào phần đế máy tính.



**3** Nhấc và trượt bo mạch I/O từ bên dưới mẫu trên phần đế máy tính.



- 1 vít
- 3 chót
- 5 mẫu

- 2 bo mạch I/O
- 4 dây cáp bo mạch I/O

# Lắp lại bo mạch I/O

---



**CẢNH BÁO:** Trước khi thao tác bên trong máy tính, hãy đọc các thông tin an toàn đi kèm với máy tính của bạn và làm theo các bước trong mục [Trước khi thao tác bên trong máy tính](#). Sau khi thao tác bên trong máy tính của bạn, hãy làm theo các hướng dẫn trong mục [Sau khi thao tác bên trong máy tính](#). Để biết thêm về các quy định an toàn tốt nhất, hãy xem trang chủ về Tuân thủ quy định tại [dell.com/regulatory\\_compliance](http://dell.com/regulatory_compliance).

## Quy trình

- 1 Trượt bo mạch I/O bên dưới mẫu trên phần đế máy tính và căn chỉnh lỗ vít trên bo mạch I/O với lỗ vít trên phần đế máy tính.
- 2 Lắp lại con vít để giữ chặt bo mạch I/O vào phần đế máy tính.
- 3 Trượt cáp bo mạch I/O vào trong bo mạch I/O và nhấn chốt xuống để cố định dây cáp.

## Sau các điều kiện tiên quyết

- 1 Làm theo quy trình từ bước 4 đến bước 11 trong mục "[Lắp lại chỗ dựa tay](#)".
- 2 Lắp lại [bàn phím](#).
- 3 Làm theo quy trình từ bước 4 đến bước 6 trong mục "[Lắp lại ổ đĩa cứng](#)".
- 4 Lắp lại [nắp phần đế](#).
- 5 Lắp lại [pin](#).

# Tháo bo mạch hệ thống

---



**CẢNH BÁO:** Trước khi thao tác bên trong máy tính, hãy đọc các thông tin an toàn đi kèm với máy tính của bạn và làm theo các bước trong mục [Trước khi thao tác bên trong máy tính](#). Sau khi thao tác bên trong máy tính của bạn, hãy làm theo các hướng dẫn trong mục [Sau khi thao tác bên trong máy tính](#). Để biết thêm về các quy định an toàn tốt nhất, hãy xem trang chủ về Tuân thủ quy định tại [dell.com/regulatory\\_compliance](http://dell.com/regulatory_compliance).



**GHI CHÚ:** Thẻ Bảo trì máy tính của bạn được để trong bo mạch hệ thống. Bạn phải nhập Thẻ Bảo trì này trong chương trình cài đặt BIOS sau khi bạn gắn lại bo mạch hệ thống.



**GHI CHÚ:** Lắp lại bo mạch hệ thống sẽ loại bỏ bất cứ thay đổi nào bạn đã thực hiện cho BIOS bằng chương trình cài đặt BIOS. Bạn phải thực hiện lại các thay đổi mong muốn sau khi lắp lại bo mạch hệ thống.



**GHI CHÚ:** Trước khi ngắt đầu nối các dây cáp khỏi bo mạch hệ thống, hãy ghi lại vị trí các đầu nối để bạn có thể đầu nối lại chúng chính xác sau khi lắp lại bo mạch hệ thống.

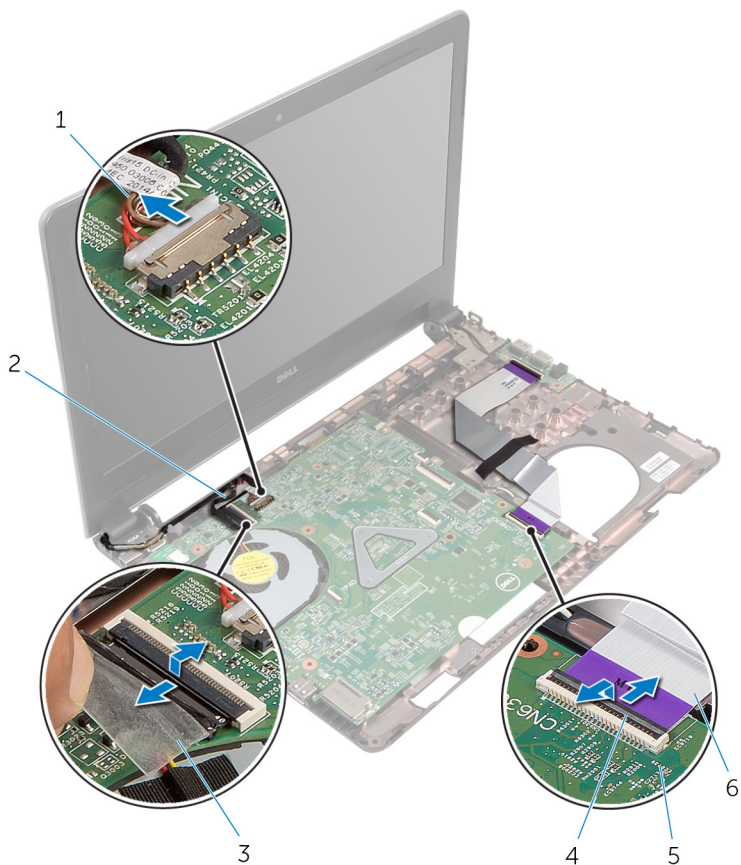
## Điều kiện tiên quyết

- 1 Tháo [pin](#).
- 2 Tháo [nắp phần đế](#).
- 3 Làm theo quy trình từ bước 1 đến bước 3 trong mục "[Tháo ổ đĩa cứng](#)".
- 4 Tháo [các mô-đun bộ nhớ](#).
- 5 Tháo [card không dây](#).
- 6 Tháo [bàn phím](#).
- 7 Làm theo quy trình từ bước 1 đến bước 8 trong mục "[Tháo chỗ dựa tay](#)".

## Quy trình

- 1 Lật lớp băng dính đang giữ cáp màn hình vào bo mạch hệ thống.
- 2 Nhấc các chốt lên và ngắt kết nối dây cáp màn hình và dây cáp bo mạch I/O ra khỏi bo mạch hệ thống.

**3 Ngắt đầu nối cáp công bộ chuyển đổi nguồn ra khỏi bo mạch hệ thống.**



1 cáp công bộ chuyển đổi nguồn

2 cáp màn hình hiển thị

3 băng

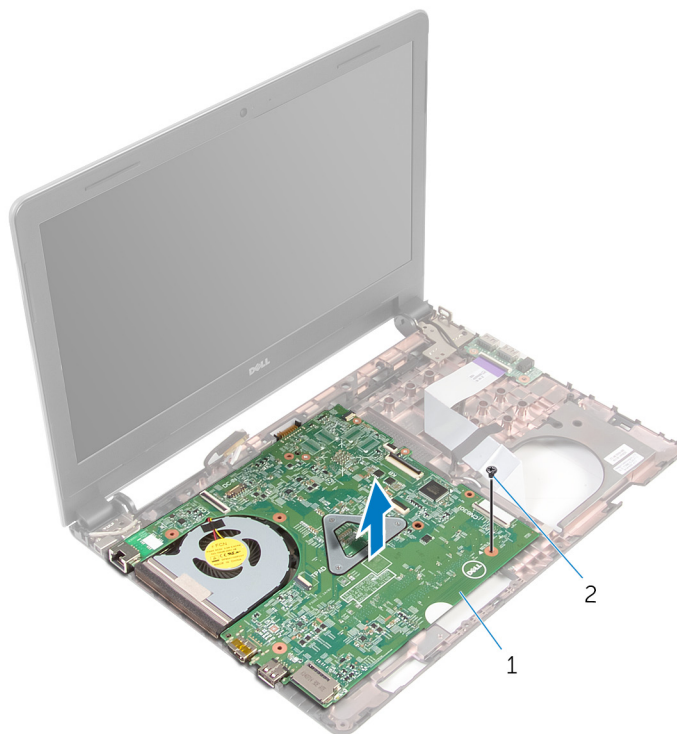
4 chốt (2)

5 bo mạch hệ thống

6 dây cáp bo mạch I/O

**4 Tháo các vít đang giữ chặt bo mạch hệ thống vào phần đế máy tính.**

- 5 Nhấc bo mạch hệ thống ra khỏi phần đế máy tính.



1 bo mạch hệ thống

2 vít

- 6 Lật bo mạch hệ thống lên.
- 7 Tháo [pin dạng đồng xu](#).
- 8 Làm theo quy trình từ bước 1 đến bước 3 trong mục "[Tháo cụm làm mát tỏa nhiệt](#)".

# Lắp lại bo mạch hệ thống



**CẢNH BÁO:** Trước khi thao tác bên trong máy tính, hãy đọc các thông tin an toàn đi kèm với máy tính của bạn và làm theo các bước trong mục [Trước khi thao tác bên trong máy tính](#). Sau khi thao tác bên trong máy tính của bạn, hãy làm theo các hướng dẫn trong mục [Sau khi thao tác bên trong máy tính](#). Để biết thêm về các quy định an toàn tốt nhất, hãy xem trang chủ về Tuân thủ quy định tại [dell.com/regulatory\\_compliance](http://dell.com/regulatory_compliance).



**GHI CHÚ:** Thẻ Bảo trì máy tính của bạn được để trong bo mạch hệ thống. Bạn phải nhập Thẻ Bảo trì này trong chương trình cài đặt BIOS sau khi bạn gắn lại bo mạch hệ thống.



**GHI CHÚ:** Lắp lại bo mạch hệ thống sẽ loại bỏ bất cứ thay đổi nào bạn đã thực hiện cho BIOS bằng chương trình cài đặt BIOS. Bạn phải thực hiện lại các thay đổi mong muốn sau khi lắp lại bo mạch hệ thống.

## Quy trình

- 1 Lắp lại [pin dạng đồng xu](#).
- 2 Làm theo quy trình từ bước 2 đến bước 4 trong mục "[Lắp lại cụm làm mát tỏa nhiệt](#)".
- 3 Lật bo mạch hệ thống lên.
- 4 Căn chỉnh lỗ vít trên bo mạch hệ thống với lỗ vít trên phần đế máy tính.



**THẬN TRỌNG:** Đảm bảo không có dây cáp nào nằm dưới bo mạch hệ thống.

- 5 Lắp lại con vít để giữ chặt bo mạch hệ thống vào phần đế máy tính.
- 6 Đấu nối dây cáp cổng bộ chuyển đổi nguồn vào bo mạch hệ thống.
- 7 Trượt dây cáp bàn màn hình và dây cáp bo mạch I/O vào trong bo mạch hệ thống và nhấn các chốt xuống để cố định dây cáp.
- 8 Dán lớp băng dính để gắn cáp màn hình vào bo mạch hệ thống.

## Sau các điều kiện tiên quyết

- 1 Làm theo quy trình từ bước 4 đến bước 11 trong mục "[Lắp lại chỗ dựa tay](#)".
- 2 Lắp lại [bàn phím](#).
- 3 Lắp lại [card không dây](#).

- 4 Lắp lại [các mô-đun bộ nhớ](#).
- 5 Làm theo quy trình từ bước 4 đến bước 6 trong mục "[Lắp lại ổ đĩa cứng](#)".
- 6 Lắp lại [nắp phần đế](#).
- 7 Lắp lại [pin](#).

# Tháo pin dạng đồng xu

---



**CẢNH BÁO:** Trước khi thao tác bên trong máy tính, hãy đọc các thông tin an toàn đi kèm với máy tính của bạn và làm theo các bước trong mục [Trước khi thao tác bên trong máy tính](#). Sau khi thao tác bên trong máy tính của bạn, hãy làm theo các hướng dẫn trong mục [Sau khi thao tác bên trong máy tính](#). Để biết thêm về các quy định an toàn tốt nhất, hãy xem trang chủ về Tuân thủ quy định tại [dell.com/regulatory\\_compliance](http://dell.com/regulatory_compliance).



**THẬN TRỌNG:** Tháo pin dạng đồng xu ra sẽ thiết lập lại các cài đặt BIOS về mặc định. Khuyến cáo bạn nên ghi lại các cài đặt BIOS trước khi tháo pin dạng đồng xu này ra.

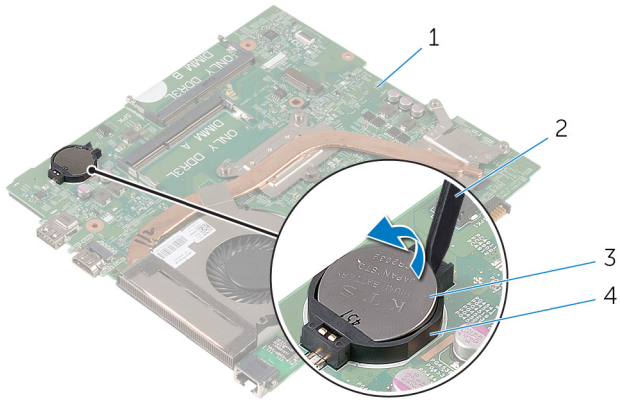
## Điều kiện tiên quyết

- 1 Tháo [pin](#).
- 2 Tháo [nắp phần đế](#).
- 3 Làm theo quy trình từ bước 1 đến bước 3 trong mục "[Tháo ổ đĩa cứng](#)".
- 4 Tháo [các mô-đun bộ nhớ](#).
- 5 Tháo [card không dây](#).
- 6 Tháo [bàn phím](#).
- 7 Làm theo quy trình từ bước 1 đến bước 8 trong mục "[Tháo chỗ dựa tay](#)".
- 8 Làm theo quy trình từ bước 1 đến bước 6 trong mục "[Tháo bo mạch hệ thống](#)".

## Quy trình

Sử dụng que nhựa mũi nhọn, hãy nhẹ nhàng nạy pin dạng đồng xu ra khỏi ổ pin.





1 bo mạch hệ thống  
3 pin dạng đồng xu

2 que nhựa mũi nhọn  
4 ổ pin

# Lắp lại pin dạng đồng xu

---



**CẢNH BÁO:** Trước khi thao tác bên trong máy tính, hãy đọc các thông tin an toàn đi kèm với máy tính của bạn và làm theo các bước trong mục [Trước khi thao tác bên trong máy tính](#). Sau khi thao tác bên trong máy tính của bạn, hãy làm theo các hướng dẫn trong mục [Sau khi thao tác bên trong máy tính](#). Để biết thêm về các quy định an toàn tốt nhất, hãy xem trang chủ về Tuân thủ quy định tại [dell.com/regulatory\\_compliance](http://dell.com/regulatory_compliance).

## Quy trình

Để cực dương ngửa lên, hãy lắp pin dạng đồng xu vào ổ pin trên bo mạch hệ thống.

## Sau các điều kiện tiên quyết

- 1 Làm theo quy trình từ bước 3 đến bước 8 trong mục "[Lắp lại bo mạch hệ thống](#)".
- 2 Làm theo quy trình từ bước 4 đến bước 11 trong mục "[Lắp lại chỗ dựa tay](#)".
- 3 Lắp lại [bàn phím](#).
- 4 Lắp lại [card không dây](#).
- 5 Lắp lại [các mô-đun bộ nhớ](#).
- 6 Làm theo quy trình từ bước 4 đến bước 6 trong mục "[Lắp lại ổ đĩa cứng](#)".
- 7 Lắp lại [nắp phân đế](#).
- 8 Lắp lại [pin](#).

# Tháo cụm làm mát tỏa nhiệt



**CẢNH BÁO:** Trước khi thao tác bên trong máy tính, hãy đọc các thông tin an toàn đi kèm với máy tính của bạn và làm theo các bước trong mục [Trước khi thao tác bên trong máy tính](#). Sau khi thao tác bên trong máy tính của bạn, hãy làm theo các hướng dẫn trong mục [Sau khi thao tác bên trong máy tính](#). Để biết thêm về các quy định an toàn tốt nhất, hãy xem trang chủ về Tuân thủ quy định tại [dell.com/regulatory\\_compliance](http://dell.com/regulatory_compliance).

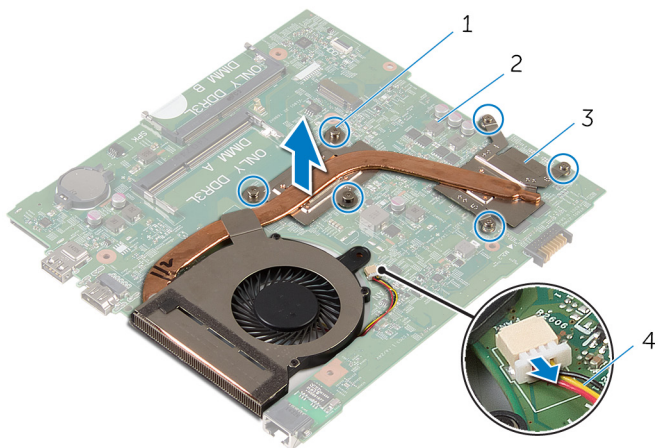
## Điều kiện tiên quyết

- 1 Tháo [pin](#).
- 2 Tháo [nắp phần đế](#).
- 3 Làm theo quy trình từ bước 1 đến bước 3 trong mục "[Tháo ổ đĩa cứng](#)".
- 4 Tháo [các mô-đun bộ nhớ](#).
- 5 Tháo [card không dây](#).
- 6 Tháo [bàn phím](#).
- 7 Làm theo quy trình từ bước 1 đến bước 8 trong mục "[Tháo chỗ dựa tay](#)".
- 8 Làm theo quy trình từ bước 1 đến bước 6 trong mục "[Tháo bo mạch hệ thống](#)".

## Quy trình

- 1 Theo thứ tự lần lượt (được chỉ báo trên cụm làm mát tỏa nhiệt), hãy rời lỏng các vít cố định đang gắn cụm làm mát tỏa nhiệt vào bo mạch hệ thống.
- 2 Ngắt đầu nối dây cáp quạt ra khỏi bo mạch hệ thống.

**3** Nhấc cụm làm mát tỏa nhiệt ra khỏi bo mạch hệ thống.



1 vít cố định (6)

2 bo mạch hệ thống


3 cụm làm mát tỏa nhiệt

4 dây cáp quạt

**4** Làm theo quy trình từ bước 1 đến bước 4 trong mục "[Tháo quạt](#)".

# Lắp lại cụm làm mát tỏa nhiệt

---

 **CẢNH BÁO:** Trước khi thao tác bên trong máy tính, hãy đọc các thông tin an toàn đi kèm với máy tính của bạn và làm theo các bước trong mục [Trước khi thao tác bên trong máy tính](#). Sau khi thao tác bên trong máy tính của bạn, hãy làm theo các hướng dẫn trong mục [Sau khi thao tác bên trong máy tính](#). Để biết thêm về các quy định an toàn tốt nhất, hãy xem trang chủ về Tuân thủ quy định tại [dell.com/regulatory\\_compliance](http://dell.com/regulatory_compliance).

## Quy trình

- 1 Làm theo quy trình từ bước 1 đến bước 4 trong mục "[Lắp lại quạt](#)".
- 2 Căn chỉnh các vít trên cụm làm mát tỏa nhiệt với các lỗ vít trên bo mạch hệ thống.
- 3 Theo thứ tự lần lượt (được chỉ báo trên cụm làm mát tỏa nhiệt), hãy vặn chặt các vít cố định để gắn cụm làm mát tỏa nhiệt vào bo mạch hệ thống.
- 4 Đấu nối dây cáp quạt vào bo mạch hệ thống.

## Sau các điều kiện tiên quyết

- 1 Làm theo quy trình từ bước 3 đến bước 8 trong mục "[Lắp lại bo mạch hệ thống](#)".
- 2 Làm theo quy trình từ bước 4 đến bước 11 trong mục "[Lắp lại chỗ dựa tay](#)".
- 3 Lắp lại [bàn phím](#).
- 4 Lắp lại [card không dây](#).
- 5 Lắp lại [các mô-đun bộ nhớ](#).
- 6 Làm theo quy trình từ bước 4 đến bước 6 trong mục "[Lắp lại ổ đĩa cứng](#)".
- 7 Lắp lại [nắp phân đế](#).
- 8 Lắp lại [pin](#).

# Tháo quạt

---



**CẢNH BÁO:** Trước khi tháo tác bên trong máy tính, hãy đọc các thông tin an toàn đi kèm với máy tính của bạn và làm theo các bước trong mục [Trước khi tháo tác bên trong máy tính](#). Sau khi tháo tác bên trong máy tính của bạn, hãy làm theo các hướng dẫn trong mục [Sau khi tháo tác bên trong máy tính](#). Để biết thêm về các quy định an toàn tốt nhất, hãy xem trang chủ về Tuân thủ quy định tại [dell.com/regulatory\\_compliance](http://dell.com/regulatory_compliance).

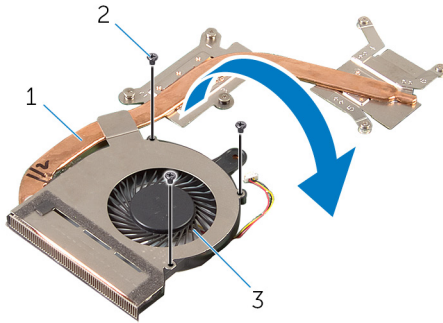
## Điều kiện tiên quyết

- 1 Tháo [pin](#).
- 2 Tháo [nắp phần đế](#).
- 3 Làm theo quy trình từ bước 1 đến bước 3 trong mục "[Tháo ổ đĩa cứng](#)".
- 4 Tháo [các mô-đun bộ nhớ](#).
- 5 Tháo [card không dây](#).
- 6 Tháo [bàn phím](#).
- 7 Làm theo quy trình từ bước 1 đến bước 8 trong mục "[Tháo chỗ dựa tay](#)".
- 8 Làm theo quy trình từ bước 1 đến bước 6 trong mục "[Tháo bo mạch hệ thống](#)".
- 9 Làm theo quy trình từ bước 1 đến bước 3 trong mục "[Tháo cụm làm mát tỏa nhiệt](#)".

## Quy trình

- 1 Tháo các vít đang gắn quạt vào cụm làm mát tỏa nhiệt.

**2** Lật cụm làm mát tỏa nhiệt lên.

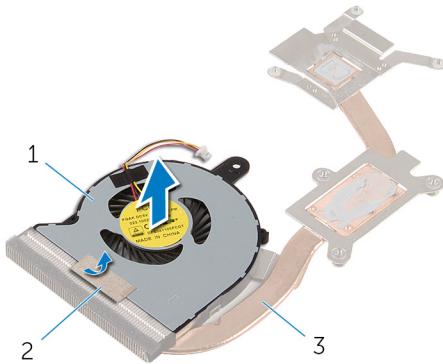


1 cụm làm mát tỏa nhiệt  
3 quạt

2 vít (3)

**3** Lột lớp băng dính đang giữ quạt vào cụm làm mát tỏa nhiệt.

**4** Nhấc quạt ra khỏi cụm làm mát tỏa nhiệt.



1 quạt

2 băng

3 cụm làm mát tỏa nhiệt

# Lắp lại quạt

---



**CẢNH BÁO:** Trước khi thao tác bên trong máy tính, hãy đọc các thông tin an toàn đi kèm với máy tính của bạn và làm theo các bước trong mục [Trước khi thao tác bên trong máy tính](#). Sau khi thao tác bên trong máy tính của bạn, hãy làm theo các hướng dẫn trong mục [Sau khi thao tác bên trong máy tính](#). Để biết thêm về các quy định an toàn tốt nhất, hãy xem trang chủ về Tuân thủ quy định tại [dell.com/regulatory\\_compliance](http://dell.com/regulatory_compliance).

## Quy trình

- 1 Đặt quạt lên trên cụm làm mát tỏa nhiệt.
- 2 Dán lớp băng dính để giữ quạt vào cụm làm mát tỏa nhiệt.
- 3 Lật cụm làm mát tỏa nhiệt lên.
- 4 Lắp lại các vít để gắn quạt vào cụm làm mát tỏa nhiệt.

## Sau các điều kiện tiên quyết

- 1 Làm theo quy trình từ bước 2 đến bước 4 trong mục "[Lắp lại cụm làm mát tỏa nhiệt](#)".
- 2 Làm theo quy trình từ bước 3 đến bước 8 trong mục "[Lắp lại bo mạch hệ thống](#)".
- 3 Làm theo quy trình từ bước 4 đến bước 11 trong mục "[Lắp lại chỗ dựa tay](#)".
- 4 Lắp lại [bàn phím](#).
- 5 Lắp lại [card không dây](#).
- 6 Lắp lại [các mô-đun bộ nhớ](#).
- 7 Làm theo quy trình từ bước 4 đến bước 6 trong mục "[Lắp lại ổ đĩa cứng](#)".
- 8 Lắp lại [nắp phần đế](#).
- 9 Lắp lại [pin](#).



# Tháo cụm màn hình

---



**CẢNH BÁO:** Trước khi tháo tác bên trong máy tính, hãy đọc các thông tin an toàn đi kèm với máy tính của bạn và làm theo các bước trong mục [Trước khi tháo tác bên trong máy tính](#). Sau khi tháo tác bên trong máy tính của bạn, hãy làm theo các hướng dẫn trong mục [Sau khi tháo tác bên trong máy tính](#). Để biết thêm về các quy định an toàn tốt nhất, hãy xem trang chủ về Tuân thủ quy định tại [dell.com/regulatory\\_compliance](http://dell.com/regulatory_compliance).

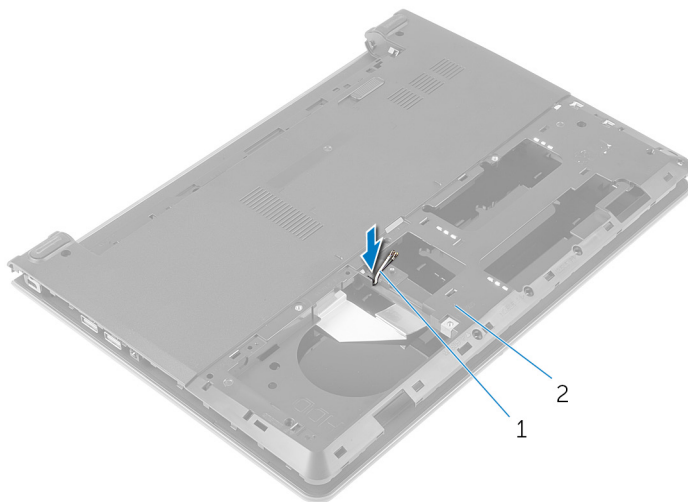
## Điều kiện tiên quyết

- 1 Tháo [pin](#).
- 2 Tháo [nắp phần đế](#).
- 3 Làm theo quy trình từ bước 1 đến bước 3 trong mục "[Tháo ổ đĩa cứng](#)".
- 4 Tháo [các mô-đun bộ nhớ](#).
- 5 Tháo [card không dây](#).
- 6 Tháo [bàn phím](#).
- 7 Làm theo quy trình từ bước 1 đến bước 8 trong mục "[Tháo chỗ dựa tay](#)".
- 8 Làm theo quy trình từ bước 1 đến bước 5 trong mục "[Tháo bo mạch hệ thống](#)".

## Quy trình

- 1 Đóng màn hình lại và lật máy tính lên.

- 2 Trượt các dây cáp ăng-ten vào trong khe trên phần đế máy tính.

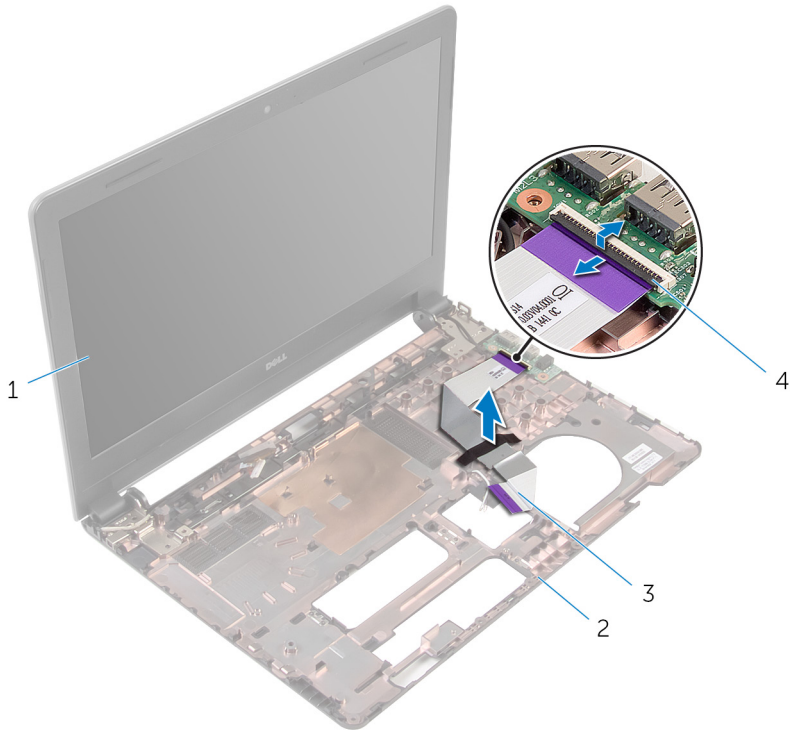


1 dây cáp ăng-ten (2)

2 phần đế máy tính

- 3 Lật máy tính lên và mở màn hình ra.
- 4 Nhấc chốt lên và tháo dây cáp bo mạch I/O ra khỏi bo mạch I/O.

**5** Tháo dây cáp bo mạch I/O ra khỏi phần đế máy tính.



1 cụm màn hình

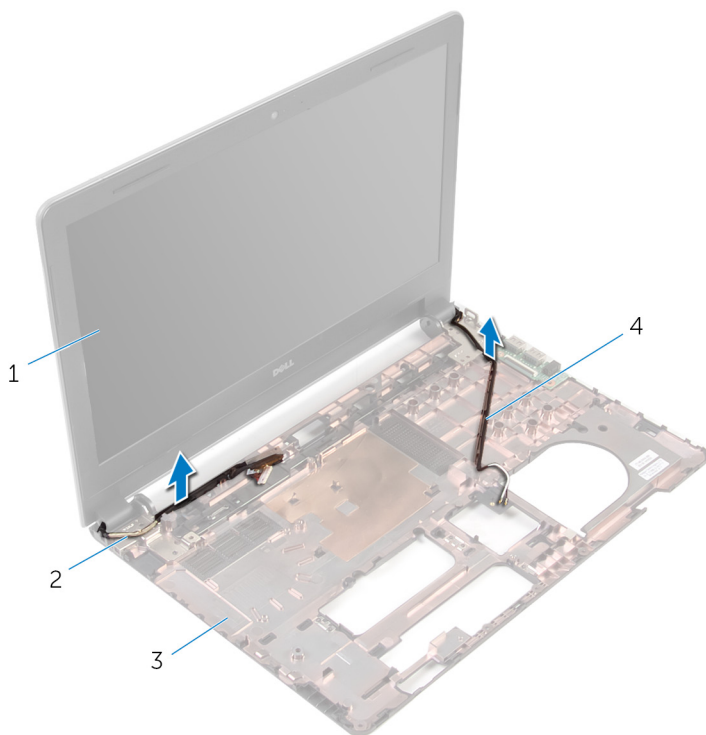
2 phần đế máy tính

3 dây cáp bo mạch I/O

4 chốt

**6** Ghi lại cách đi dây cáp ăng-ten và tháo các dây cáp ăng-ten ra khỏi các nẹp dẫn đi dây trên phần đế máy tính.

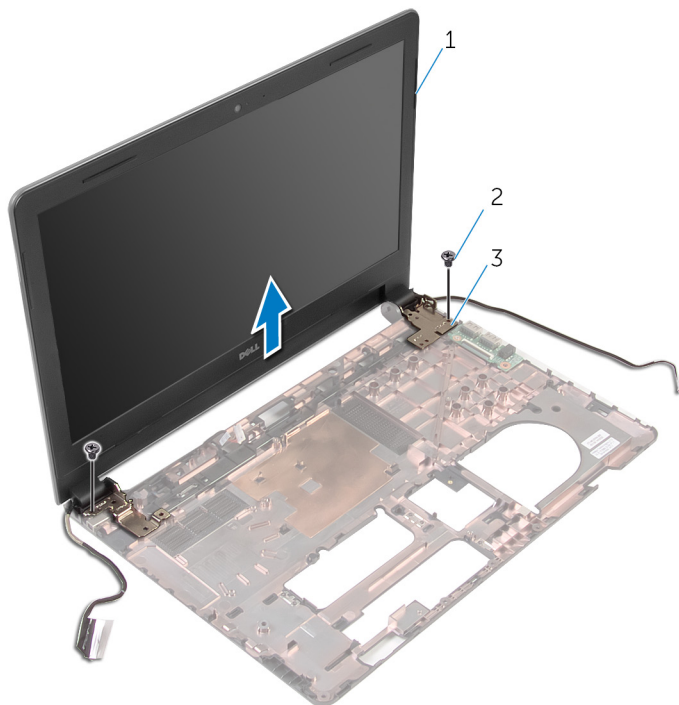
- 7** Ghi lại cách đi dây cáp màn hình và tháo dây cáp này ra khỏi các nẹp dẫn đi dây của nó trên phần đế máy tính.



- |   |                  |   |                       |
|---|------------------|---|-----------------------|
| 1 | cụm màn hình     | 2 | cáp màn hình hiển thị |
| 3 | phần đế máy tính | 4 | dây cáp ăng-ten (2)   |

- 8** Tháo các vít đang gắn khớp xoay màn hình vào phần đế máy tính.

9 Nhấc cụm màn hình ra khỏi phần đế máy tính.



1 cụm màn hình

2 vít (2)

3 khớp xoay (2)

# Lắp lại cụm màn hình

---



**CẢNH BÁO:** Trước khi thao tác bên trong máy tính, hãy đọc các thông tin an toàn đi kèm với máy tính của bạn và làm theo các bước trong mục [Trước khi thao tác bên trong máy tính](#). Sau khi thao tác bên trong máy tính của bạn, hãy làm theo các hướng dẫn trong mục [Sau khi thao tác bên trong máy tính](#). Để biết thêm về các quy định an toàn tốt nhất, hãy xem trang chủ về Tuân thủ quy định tại [dell.com/regulatory\\_compliance](http://dell.com/regulatory_compliance).

## Quy trình

- 1 Căn chỉnh các lỗ vít trên các khớp xoay màn hình với các lỗ vít trên phần đế máy tính.
- 2 Lắp lại các vít gắn khớp xoay màn hình vào phần đế máy tính.
- 3 Luồn dây cáp màn hình xuyên qua các nẹp dẫn đi dây trên phần đế máy tính.
- 4 Luồn các dây cáp ăng-ten xuyên qua các nẹp dẫn đi dây trên phần đế máy tính và trượt các dây cáp ăng-ten vào trong khe trên phần đế máy tính.
- 5 Trượt cáp bo mạch I/O vào trong bo mạch I/O và nhấn chốt xuống để cố định dây cáp.

## Sau các điều kiện tiên quyết

- 1 Làm theo quy trình từ bước 4 đến bước 8 trong mục "[Lắp lại bo mạch hệ thống](#)".
- 2 Làm theo quy trình từ bước 4 đến bước 11 trong mục "[Lắp lại chỗ dựa tay](#)".
- 3 Lắp lại [bàn phím](#).
- 4 Lắp lại [card không dây](#).
- 5 Lắp lại [các mô-đun bộ nhớ](#).
- 6 Làm theo quy trình từ bước 4 đến bước 6 trong mục "[Lắp lại ổ đĩa cứng](#)".
- 7 Lắp lại [nắp phần đế](#).
- 8 Lắp lại [pin](#).

# Tháo khung bezel màn hình

---



**CẢNH BÁO:** Trước khi thao tác bên trong máy tính, hãy đọc các thông tin an toàn đi kèm với máy tính của bạn và làm theo các bước trong mục [Trước khi thao tác bên trong máy tính](#). Sau khi thao tác bên trong máy tính của bạn, hãy làm theo các hướng dẫn trong mục [Sau khi thao tác bên trong máy tính](#). Để biết thêm về các quy định an toàn tốt nhất, hãy xem trang chủ về Tuân thủ quy định tại [dell.com/regulatory\\_compliance](http://dell.com/regulatory_compliance).

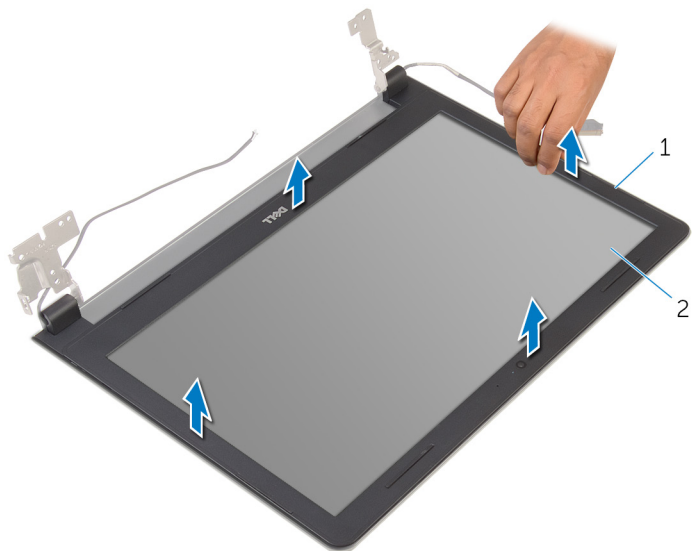
## Điều kiện tiên quyết

- 1 Tháo [pin](#).
- 2 Tháo [nắp phần đế](#).
- 3 Làm theo quy trình từ bước 1 đến bước 3 trong mục "[Tháo ổ đĩa cứng](#)".
- 4 Tháo [các mô-đun bộ nhớ](#).
- 5 Tháo [card không dây](#).
- 6 Tháo [bàn phím](#).
- 7 Làm theo quy trình từ bước 1 đến bước 8 trong mục "[Tháo chỗ dựa tay](#)".
- 8 Làm theo quy trình từ bước 1 đến bước 5 trong mục "[Tháo bo mạch hệ thống](#)".
- 9 Tháo [cụm màn hình](#).

## Quy trình

- 1 Dùng ngón tay nhẹ nhàng nạy lên các mép bên trong của khung bezel màn hình.

2 Nhấc khung bezel màn hình ra khỏi cụm màn hình hiển thị.



1 khung bezel màn hình

2 panel màn hình hiển thị



# Lắp lại khung bezel màn hình

---



**CẢNH BÁO:** Trước khi thao tác bên trong máy tính, hãy đọc các thông tin an toàn đi kèm với máy tính của bạn và làm theo các bước trong mục [Trước khi thao tác bên trong máy tính](#). Sau khi thao tác bên trong máy tính của bạn, hãy làm theo các hướng dẫn trong mục [Sau khi thao tác bên trong máy tính](#). Để biết thêm về các quy định an toàn tốt nhất, hãy xem trang chủ về Tuân thủ quy định tại [dell.com/regulatory\\_compliance](http://dell.com/regulatory_compliance).

## Quy trình

Căn chỉnh khung bezel màn hình với nắp lưng màn hình hiển thị và nhẹ nhàng gắn khớp khung bezel màn hình vào vị trí.

## Sau các điều kiện tiên quyết

- 1 Lắp lại [cum màn hình](#).
- 2 Làm theo quy trình từ bước 4 đến bước 8 trong mục "[Tháo bo mạch hệ thống](#)".
- 3 Làm theo quy trình từ bước 4 đến bước 11 trong mục "[Tháo chỗ dựa tay](#)".
- 4 Lắp lại [bàn phím](#).
- 5 Lắp lại [card không dây](#).
- 6 Lắp lại [các mô-đun bộ nhớ](#).
- 7 Làm theo quy trình từ bước 4 đến bước 6 trong mục "[Lắp lại ổ đĩa cứng](#)".
- 8 Lắp lại [nắp phần đế](#).
- 9 Lắp lại [pin](#).

# Tháo panel màn hình

---



**CẢNH BÁO:** Trước khi thao tác bên trong máy tính, hãy đọc các thông tin an toàn đi kèm với máy tính của bạn và làm theo các bước trong mục [Trước khi thao tác bên trong máy tính](#). Sau khi thao tác bên trong máy tính của bạn, hãy làm theo các hướng dẫn trong mục [Sau khi thao tác bên trong máy tính](#). Để biết thêm về các quy định an toàn tốt nhất, hãy xem trang chủ về Tuân thủ quy định tại [dell.com/regulatory\\_compliance](http://dell.com/regulatory_compliance).

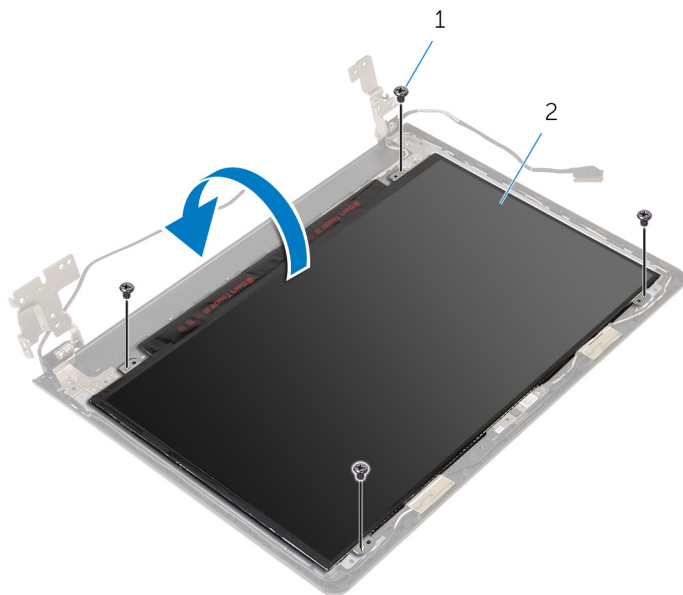
## Điều kiện tiên quyết

- 1 Tháo [pin](#).
- 2 Lắp lại [nắp phần đế](#).
- 3 Làm theo quy trình từ bước 1 đến bước 3 trong mục "[Tháo ổ đĩa cứng](#)".
- 4 Tháo [các mô-đun bộ nhớ](#).
- 5 Tháo [card không dây](#).
- 6 Tháo [bàn phím](#).
- 7 Làm theo quy trình từ bước 1 đến bước 8 trong mục "[Tháo chỗ dựa tay](#)".
- 8 Làm theo quy trình từ bước 1 đến bước 5 trong mục "[Tháo bo mạch hệ thống](#)".
- 9 Tháo [cụm màn hình](#).
- 10 Tháo [khung bezel màn hình](#).

## Quy trình

- 1 Tháo các vít đang gắn panel màn hình vào nắp lưng của màn hình hiển thị.

**2** Lật panel màn hình lên và đặt nó trên một bề mặt sạch sẽ.

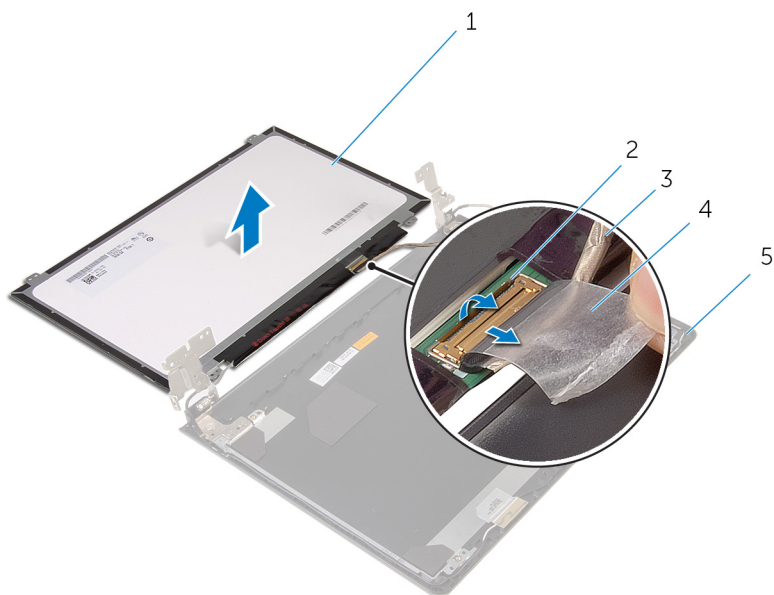


1 vít (4)

2 panel màn hình hiển thị

**3** Lột lớp băng dính đang giữ cáp màn hình vào panel màn hình.

4 Nhấc chốt lên và tháo dây cáp màn hình ra khỏi nắp lưng màn hình.



1 panel màn hình hiển thị

2 chốt

3 cáp màn hình hiển thị

4 băng

5 nắp lưng màn hình

# Lắp lại panel màn hình

---



**CẢNH BÁO:** Trước khi thao tác bên trong máy tính, hãy đọc các thông tin an toàn đi kèm với máy tính của bạn và làm theo các bước trong mục [Trước khi thao tác bên trong máy tính](#). Sau khi thao tác bên trong máy tính của bạn, hãy làm theo các hướng dẫn trong mục [Sau khi thao tác bên trong máy tính](#). Để biết thêm về các quy định an toàn tốt nhất, hãy xem trang chủ về Tuân thủ quy định tại [dell.com/regulatory\\_compliance](http://dell.com/regulatory_compliance).

## Quy trình

- 1 Đặt panel màn hình úp xuống trên một bề mặt sạch sẽ và bằng phẳng.
- 2 Trượt dây cáp màn hình vào trong panel màn hình và nhấn chốt xuống để cố định dây cáp.
- 3 Dán lớp băng dính để giữ cáp màn hình vào nắp lưng màn hình.
- 4 Lật panel màn hình lên.
- 5 Căn chỉnh các lỗ vít trên panel màn hình với các lỗ vít trên nắp lưng màn hình.
- 6 Lắp lại các vít để gắn panel màn hình vào nắp lưng màn hình hiển thị.

## Sau các điều kiện tiên quyết

- 1 Lắp lại [khung bezel màn hình](#).
- 2 Lắp lại [cụm màn hình](#).
- 3 Làm theo quy trình từ bước 4 đến bước 8 trong mục "[Lắp lại bo mạch hệ thống](#)".
- 4 Làm theo quy trình từ bước 4 đến bước 11 trong mục "[Lắp lại chỗ dựa tay](#)".
- 5 Lắp lại [bàn phím](#).
- 6 Lắp lại [card không dây](#).
- 7 Lắp lại [các mô-đun bộ nhớ](#).
- 8 Làm theo quy trình từ bước 4 đến bước 6 trong mục "[Lắp lại ổ đĩa cứng](#)".
- 9 Lắp lại [nắp phân đế](#).
- 10 Lắp lại [pin](#).

# Tháo khớp xoay màn hình

---



**CẢNH BÁO:** Trước khi thao tác bên trong máy tính, hãy đọc các thông tin an toàn đi kèm với máy tính của bạn và làm theo các bước trong mục [Trước khi thao tác bên trong máy tính](#). Sau khi thao tác bên trong máy tính của bạn, hãy làm theo các hướng dẫn trong mục [Sau khi thao tác bên trong máy tính](#). Để biết thêm về các quy định an toàn tốt nhất, hãy xem trang chủ về Tuân thủ quy định tại [dell.com/regulatory\\_compliance](http://dell.com/regulatory_compliance).

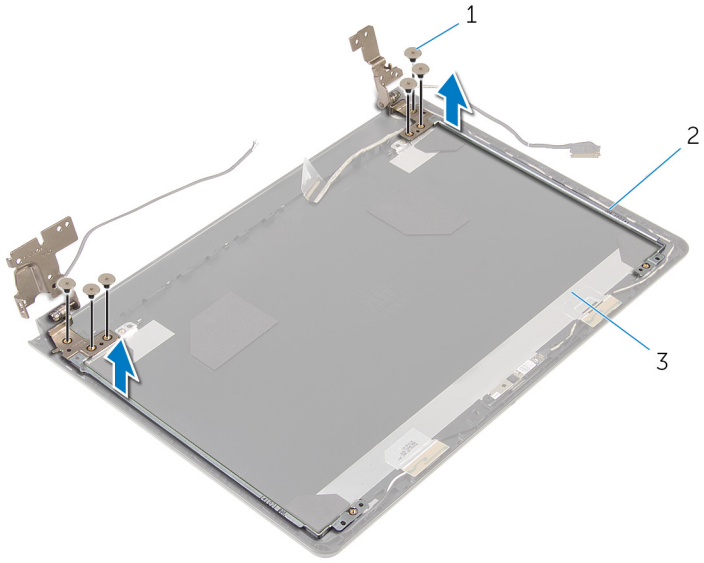
## Điều kiện tiên quyết

- 1 Tháo [pin](#).
- 2 Lắp lại [nắp phần đế](#).
- 3 Làm theo quy trình từ bước 1 đến bước 3 trong mục "[Tháo ổ đĩa cứng](#)".
- 4 Tháo [các mô-đun bộ nhớ](#).
- 5 Tháo [card không dây](#).
- 6 Tháo [bàn phím](#).
- 7 Làm theo quy trình từ bước 1 đến bước 8 trong mục "[Tháo chỗ dựa tay](#)".
- 8 Làm theo quy trình từ bước 1 đến bước 5 trong mục "[Tháo bo mạch hệ thống](#)".
- 9 Tháo [cụm màn hình](#).
- 10 Tháo [khung bezel màn hình](#).
- 11 Tháo [panel màn hình](#).

## Quy trình

- 1 Tháo các vít đang gắn khớp xoay màn hình vào nắp lưng màn hình hiển thị.

2 Nhấc các khớp xoay ra khỏi nắp lưng màn hình.



1 vít (6)

2 khớp xoay màn hình (2)

3 nắp lưng màn hình

# Lắp lại khớp xoay màn hình

---



**CẢNH BÁO:** Trước khi thao tác bên trong máy tính, hãy đọc các thông tin an toàn đi kèm với máy tính của bạn và làm theo các bước trong mục [Trước khi thao tác bên trong máy tính](#). Sau khi thao tác bên trong máy tính của bạn, hãy làm theo các hướng dẫn trong mục [Sau khi thao tác bên trong máy tính](#). Để biết thêm về các quy định an toàn tốt nhất, hãy xem trang chủ về Tuân thủ quy định tại [dell.com/regulatory\\_compliance](http://dell.com/regulatory_compliance).

## Quy trình

- 1 Căn chỉnh các lỗ vít trên khớp xoay màn hình với các lỗ vít trên nắp lưng màn hình.
- 2 Lắp lại các vít để cố định các khớp xoay màn hình vào nắp lưng màn hình hiển thị.

## Sau các điều kiện tiên quyết

- 1 Lắp lại [panel màn hình](#).
- 2 Lắp lại [khung bezel màn hình](#).
- 3 Lắp lại [cụm màn hình](#).
- 4 Làm theo quy trình từ bước 4 đến bước 8 trong mục "[Lắp lại bo mạch hệ thống](#)".
- 5 Làm theo quy trình từ bước 4 đến bước 11 trong mục "[Lắp lại chỗ dựa tay](#)".
- 6 Lắp lại [bàn phím](#).
- 7 Lắp lại [card không dây](#).
- 8 Lắp lại [các mô-đun bộ nhớ](#).
- 9 Làm theo quy trình từ bước 4 đến bước 6 trong mục "[Lắp lại ổ đĩa cứng](#)".
- 10 Lắp lại [nắp phân đế](#).
- 11 Lắp lại [pin](#).



# Tháo nắp lưng màn hình

---



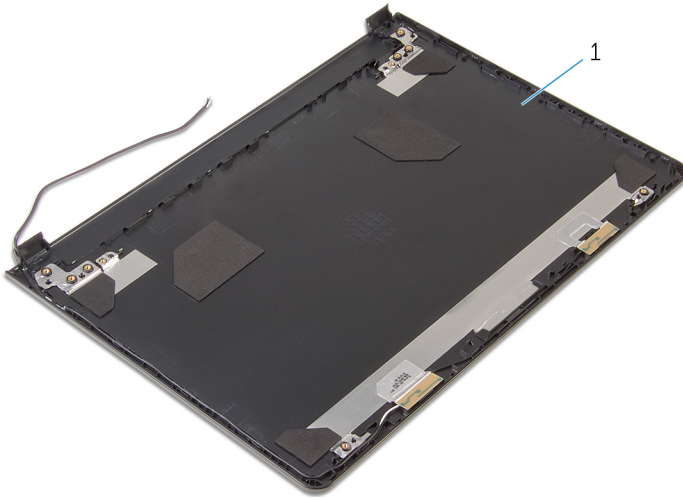
**CẢNH BÁO:** Trước khi thao tác bên trong máy tính, hãy đọc các thông tin an toàn đi kèm với máy tính của bạn và làm theo các bước trong mục [Trước khi thao tác bên trong máy tính](#). Sau khi thao tác bên trong máy tính của bạn, hãy làm theo các hướng dẫn trong mục [Sau khi thao tác bên trong máy tính](#). Để biết thêm về các quy định an toàn tốt nhất, hãy xem trang chủ về Tuân thủ quy định tại [dell.com/regulatory\\_compliance](http://dell.com/regulatory_compliance).

## Điều kiện tiên quyết

- 1 Tháo [pin](#).
- 2 Lắp lại [nắp phần đế](#).
- 3 Làm theo quy trình từ bước 1 đến bước 3 trong mục "[Tháo ổ đĩa cứng](#)".
- 4 Tháo [các mô-đun bộ nhớ](#).
- 5 Tháo [card không dây](#).
- 6 Tháo [bàn phím](#).
- 7 Làm theo quy trình từ bước 1 đến bước 8 trong mục "[Tháo chỗ dựa tay](#)".
- 8 Làm theo quy trình từ bước 1 đến bước 5 trong mục "[Tháo bo mạch hệ thống](#)".
- 9 Tháo [khung bezel màn hình](#).
- 10 Tháo [cụm màn hình](#).
- 11 Tháo [panel màn hình](#).
- 12 Tháo [khớp xoay màn hình](#).

## Quy trình

Sau khi tháo tất cả các bộ phận trong mục các điều kiện tiên quyết, chúng ta sẽ còn lại nắp lưng màn hình.



1 nắp lưng màn hình

# Lắp lại nắp lưng màn hình

---



**CẢNH BÁO:** Trước khi thao tác bên trong máy tính, hãy đọc các thông tin an toàn đi kèm với máy tính của bạn và làm theo các bước trong mục [Trước khi thao tác bên trong máy tính](#). Sau khi thao tác bên trong máy tính của bạn, hãy làm theo các hướng dẫn trong mục [Sau khi thao tác bên trong máy tính](#). Để biết thêm về các quy định an toàn tốt nhất, hãy xem trang chủ về Tuân thủ quy định tại [dell.com/regulatory\\_compliance](http://dell.com/regulatory_compliance).

## Quy trình

Đặt nắp lưng màn hình trên một bề mặt sạch sẽ và bằng phẳng.

## Sau các điều kiện tiên quyết

- 1 Lắp lại [khớp xoay màn hình](#).
- 2 Lắp lại [khung bezel màn hình](#).
- 3 Lắp lại [panel màn hình](#).
- 4 Lắp lại [cụm màn hình](#).
- 5 Làm theo quy trình từ bước 4 đến bước 8 trong mục "[Lắp lại bo mạch hệ thống](#)".
- 6 Làm theo quy trình từ bước 4 đến bước 11 trong mục "[Lắp lại chỗ dựa tay](#)".
- 7 Lắp lại [bàn phím](#).
- 8 Lắp lại [card không dây](#).
- 9 Lắp lại [các mô-đun bộ nhớ](#).
- 10 Làm theo quy trình từ bước 4 đến bước 6 trong mục "[Lắp lại ổ đĩa cứng](#)".
- 11 Lắp lại [nắp phân đế](#).
- 12 Lắp lại [pin](#).

# Tháo camera

---



**CẢNH BÁO:** Trước khi tháo tác bên trong máy tính, hãy đọc các thông tin an toàn đi kèm với máy tính của bạn và làm theo các bước trong mục [Trước khi tháo tác bên trong máy tính](#). Sau khi tháo tác bên trong máy tính của bạn, hãy làm theo các hướng dẫn trong mục [Sau khi tháo tác bên trong máy tính](#). Để biết thêm về các quy định an toàn tốt nhất, hãy xem trang chủ về Tuân thủ quy định tại [dell.com/regulatory\\_compliance](http://dell.com/regulatory_compliance).

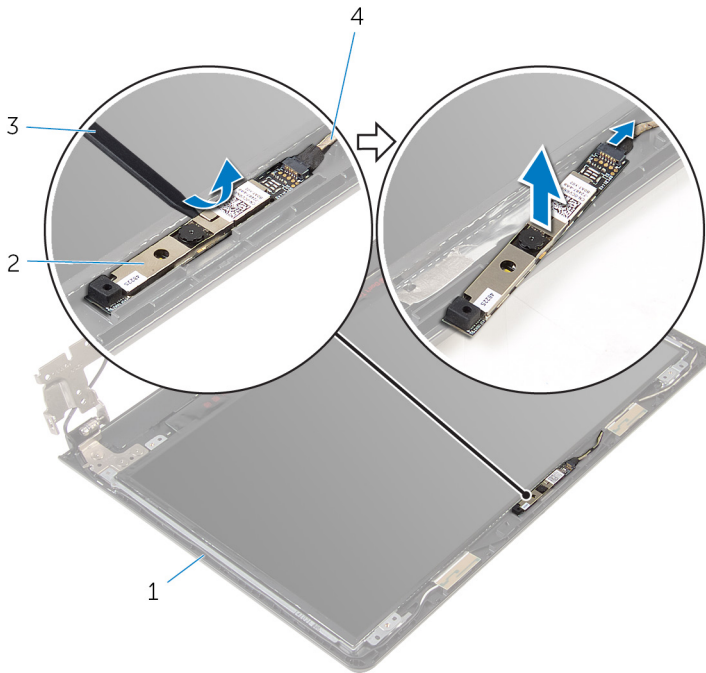
## Điều kiện tiên quyết

- 1 Tháo [pin](#).
- 2 Tháo [nắp phần đế](#).
- 3 Làm theo quy trình từ bước 1 đến bước 3 trong mục "[Tháo ổ đĩa cứng](#)".
- 4 Tháo [các mô-đun bộ nhớ](#).
- 5 Tháo [card không dây](#).
- 6 Tháo [bàn phím](#).
- 7 Làm theo quy trình từ bước 1 đến bước 8 trong mục "[Tháo chỗ dựa tay](#)".
- 8 Làm theo quy trình từ bước 1 đến bước 5 trong mục "[Tháo bo mạch hệ thống](#)".
- 9 Tháo [cụm màn hình](#).
- 10 Tháo [khung bezel màn hình](#).

## Quy trình

- 1 Ghi lại vị trí của camera, và dùng một que nhựa mũi nhọn cẩn thận nạy camera ra khỏi nắp lưng màn hình.

- 2 Ngắt đầu nối dây cáp camera ra khỏi camera và tháo camera ra khỏi nắp lưng màn hình.



- 1 nắp lưng màn hình  
3 que nhựa mũi nhọn

- 2 camera  
4 dây cáp camera

# Lắp lại camera

---



**CẢNH BÁO:** Trước khi thao tác bên trong máy tính, hãy đọc các thông tin an toàn đi kèm với máy tính của bạn và làm theo các bước trong mục [Trước khi thao tác bên trong máy tính](#). Sau khi thao tác bên trong máy tính của bạn, hãy làm theo các hướng dẫn trong mục [Sau khi thao tác bên trong máy tính](#). Để biết thêm về các quy định an toàn tốt nhất, hãy xem trang chủ về Tuân thủ quy định tại [dell.com/regulatory\\_compliance](http://dell.com/regulatory_compliance).

## Quy trình

- 1 Đấu nối dây cáp camera vào camera.
- 2 Dán camera vào nắp lưng màn hình.

## Sau các điều kiện tiên quyết

- 1 Lắp lại [khung bezel màn hình](#).
- 2 Lắp lại [cụm màn hình](#).
- 3 Làm theo quy trình từ bước 4 đến bước 8 trong mục "[Lắp lại bo mạch hệ thống](#)".
- 4 Làm theo quy trình từ bước 4 đến bước 11 trong mục "[Lắp lại chỗ dựa tay](#)".
- 5 Lắp lại [bàn phím](#).
- 6 Lắp lại [card không dây](#).
- 7 Lắp lại [các mô-đun bộ nhớ](#).
- 8 Làm theo quy trình từ bước 4 đến bước 6 trong mục "[Lắp lại ổ đĩa cứng](#)".
- 9 Lắp lại [nắp phần đế](#).
- 10 Lắp lại [pin](#).

# Tháo cổng bộ chuyển đổi nguồn

---



**CẢNH BÁO:** Trước khi thao tác bên trong máy tính, hãy đọc các thông tin an toàn đi kèm với máy tính của bạn và làm theo các bước trong mục [Trước khi thao tác bên trong máy tính](#). Sau khi thao tác bên trong máy tính của bạn, hãy làm theo các hướng dẫn trong mục [Sau khi thao tác bên trong máy tính](#). Để biết thêm về các quy định an toàn tốt nhất, hãy xem trang chủ về Tuân thủ quy định tại [dell.com/regulatory\\_compliance](http://dell.com/regulatory_compliance).

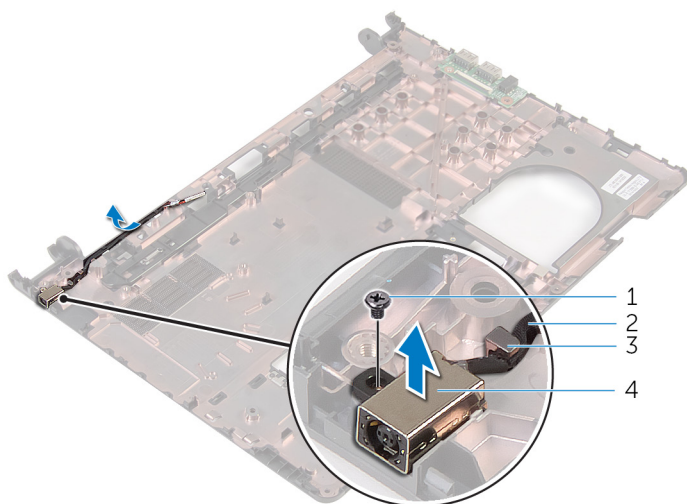
## Điều kiện tiên quyết

- 1 Tháo [pin](#).
- 2 Tháo [nắp phần đế](#).
- 3 Làm theo quy trình từ bước 1 đến bước 3 trong mục "[Tháo ổ đĩa cứng](#)".
- 4 Tháo [các mô-đun bộ nhớ](#).
- 5 Tháo [card không dây](#).
- 6 Tháo [bàn phím](#).
- 7 Làm theo quy trình từ bước 1 đến bước 8 trong mục "[Tháo chỗ dựa tay](#)".
- 8 Làm theo quy trình từ bước 1 đến bước 5 trong mục "[Tháo bo mạch hệ thống](#)".
- 9 Tháo [cụm màn hình](#).

## Quy trình

- 1 Ghi lại cách đi dây cáp cổng bộ chuyển đổi nguồn và tháo dây cáp này ra khỏi các nẹp dẫn đi dây trên phần đế máy tính.
- 2 Tháo con vít đang gắn cổng bộ chuyển đổi nguồn vào phần đế máy tính.

- 3 Nhấc công bộ chuyển đổi nguồn cùng với dây cáp của nó ra khỏi phần đế máy tính.



1 vít

2 cáp công bộ chuyển đổi nguồn

3 nẹp dẫn đi dây

4 công bộ chuyển đổi nguồn



# Lắp lại công bộ chuyển đổi nguồn

---



**CẢNH BÁO:** Trước khi thao tác bên trong máy tính, hãy đọc các thông tin an toàn đi kèm với máy tính của bạn và làm theo các bước trong mục [Trước khi thao tác bên trong máy tính](#). Sau khi thao tác bên trong máy tính của bạn, hãy làm theo các hướng dẫn trong mục [Sau khi thao tác bên trong máy tính](#). Để biết thêm về các quy định an toàn tốt nhất, hãy xem trang chủ về Tuân thủ quy định tại [dell.com/regulatory\\_compliance](http://dell.com/regulatory_compliance).

## Quy trình

- 1 Trượt công bộ chuyển đổi nguồn vào trong khe trên phần đế máy tính.
- 2 Lắp lại con vít để gắn công bộ chuyển đổi nguồn vào phần đế máy tính.
- 3 Luồn dây cáp công bộ chuyển đổi nguồn xuyên qua các nẹp dẫn đi dây trên phần đế máy tính.

## Sau các điều kiện tiên quyết

- 1 Lắp lại [cum màn hình](#).
- 2 Làm theo quy trình từ bước 4 đến bước 8 trong mục "[Lắp lại bo mạch hệ thống](#)".
- 3 Làm theo quy trình từ bước 4 đến bước 11 trong mục "[Lắp lại chỗ dựa tay](#)".
- 4 Lắp lại [bàn phím](#).
- 5 Lắp lại [card không dây](#).
- 6 Lắp lại [các mô-đun bộ nhớ](#).
- 7 Làm theo quy trình từ bước 4 đến bước 6 trong mục "[Lắp lại ổ đĩa cứng](#)".
- 8 Lắp lại [nắp phần đế](#).
- 9 Lắp lại [pin](#).

# Tháo phần đế máy tính

---



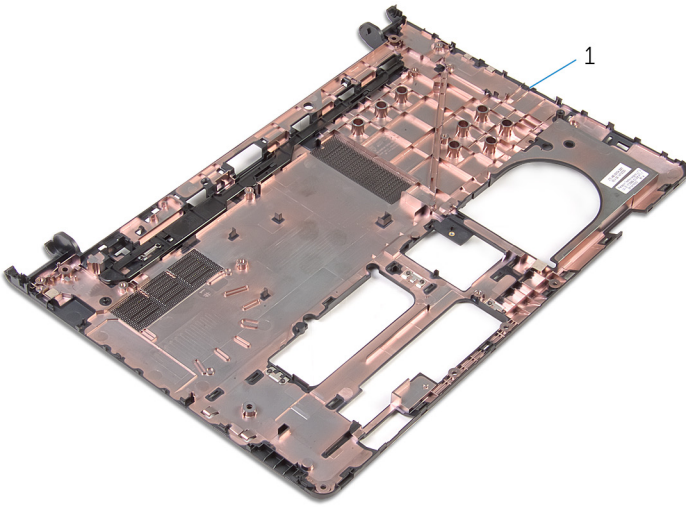
**CẢNH BÁO:** Trước khi tháo tác bên trong máy tính, hãy đọc các thông tin an toàn đi kèm với máy tính của bạn và làm theo các bước trong mục [Trước khi tháo tác bên trong máy tính](#). Sau khi tháo tác bên trong máy tính của bạn, hãy làm theo các hướng dẫn trong mục [Sau khi tháo tác bên trong máy tính](#). Để biết thêm về các quy định an toàn tốt nhất, hãy xem trang chủ về Tuân thủ quy định tại [dell.com/regulatory\\_compliance](http://dell.com/regulatory_compliance).

## Điều kiện tiên quyết

- 1 Tháo [pin](#).
- 2 Tháo [nắp phần đế](#).
- 3 Làm theo quy trình từ bước 1 đến bước 3 trong mục "[Tháo ổ đĩa cứng](#)".
- 4 Tháo [các mô-đun bộ nhớ](#).
- 5 Tháo [card không dây](#).
- 6 Tháo [bàn phím](#).
- 7 Làm theo quy trình từ bước 1 đến bước 8 trong mục "[Tháo chỗ dựa tay](#)".
- 8 Làm theo quy trình từ bước 1 đến bước 5 trong mục "[Tháo bo mạch hệ thống](#)".
- 9 Làm theo quy trình từ bước 1 đến bước 3 trong mục "[Tháo cụm làm mát tỏa nhiệt](#)".
- 10 Làm theo quy trình từ bước 1 đến bước 3 trong mục "[Tháo bo mạch I/O](#)".
- 11 Tháo [cụm màn hình](#).
- 12 Làm theo quy trình từ bước 1 đến bước 3 trong mục "[Tháo cổng bộ chuyển đổi nguồn](#)".

## Quy trình

Sau khi tháo tất cả các bộ phận trong mục các điều kiện tiên quyết, chúng ta sẽ còn lại phần đế máy tính.



1 phần đế máy tính

# Lắp lại phần đế máy tính

---



**CẢNH BÁO:** Trước khi thao tác bên trong máy tính, hãy đọc các thông tin an toàn đi kèm với máy tính của bạn và làm theo các bước trong mục [Trước khi thao tác bên trong máy tính](#). Sau khi thao tác bên trong máy tính của bạn, hãy làm theo các hướng dẫn trong mục [Sau khi thao tác bên trong máy tính](#). Để biết thêm về các quy định an toàn tốt nhất, hãy xem trang chủ về Tuân thủ quy định tại [dell.com/regulatory\\_compliance](http://dell.com/regulatory_compliance).

## Quy trình

Đặt phần đế máy tính trên một bề mặt bằng phẳng và sạch sẽ.



## Sau các điều kiện tiên quyết

- 1 Làm theo quy trình từ bước 1 đến bước 3 trong mục "[Lắp lại cổng bộ chuyển đổi nguồn](#)".
- 2 Lắp lại [cụm màn hình](#).
- 3 Làm theo quy trình từ bước 1 đến bước 3 trong mục "[Lắp lại bo mạch I/O](#)".
- 4 Làm theo quy trình từ bước 2 đến bước 4 trong mục "[Lắp lại cụm làm mát tỏa nhiệt](#)".
- 5 Làm theo quy trình từ bước 4 đến bước 8 trong mục "[Lắp lại bo mạch hệ thống](#)".
- 6 Làm theo quy trình từ bước 4 đến bước 11 trong mục "[Lắp lại chỗ dựa tay](#)".
- 7 Lắp lại [bàn phím](#).
- 8 Lắp lại [card không dây](#).
- 9 Lắp lại [các mô-đun bộ nhớ](#).
- 10 Làm theo quy trình từ bước 4 đến bước 6 trong mục "[Lắp lại ổ đĩa cứng](#)".
- 11 Lắp lại  [nắp phần đế](#).
- 12 Lắp lại [pin](#).

# Cập nhật BIOS

---

Có thể bạn sẽ cần flash (cập nhật) BIOS khi có bản cập nhật hoặc khi thay thế bo mạch hệ thống. Để flash BIOS hãy:

1. Bật máy tính lên.
2. Truy cập vào **dell.com/support**.
3. Nhấp vào **Product Support** (Hỗ trợ Sản phẩm), nhập vào Thẻ Bảo trì máy tính xách tay của bạn và nhấp vào **Submit** (Gửi).  
 **GHI CHÚ:** Nếu bạn không có Thẻ Bảo trì, hãy dùng tính năng tự động phát hiện hoặc duyệt thủ công model máy tính của bạn.
4. Nhấp vào **Drivers & downloads** (Trình điều khiển và Tải về).
5. Cuộn xuống đến mục **Or, show me all available drivers for ...** (Hoặc cho tôi xem các trình điều khiển hiện có dành cho ...) và chọn **BIOS** từ danh sách thả xuống **Category** (Danh mục).  
 **GHI CHÚ:** Trong danh sách thả xuống **Change OS** (Thay đổi Hệ điều hành), hãy chọn hệ điều hành được cài đặt trên máy tính của bạn.
6. Mở rộng mục **BIOS** để xem các tập tin BIOS hiện có.
7. Nhấp vào **Download File (Tải tập tin)** để tải về phiên bản BIOS mới nhất cho máy tính của bạn.
8. Lưu tập tin lại và sau khi tải về xong hãy chuyển đến thư mục mà bạn đã lưu tập tin cập nhật BIOS.
9. Nhấp đúp vào biểu tượng tập tin cập nhật BIOS và làm theo các hướng dẫn trên màn hình.

# Nhận trợ giúp và liên hệ với Dell

## Các nguồn tài nguyên tự hỗ trợ

Bạn có thể lấy các thông tin và hỗ trợ về các sản phẩm và dịch vụ của Dell bằng các nguồn tài nguyên tự hỗ trợ trực tuyến:

Thông tin Tự hỗ trợ	Tùy chọn Tự hỗ trợ
Truy cập vào Windows Help	<b>Windows 8.1</b> — Mở nút Search, nhập vào <b>Help and Support</b> trong hộp tìm kiếm và bấm <b>Enter</b> . <b>Windows 7</b> — Nhấp vào <b>Start</b> → <b>Help and Support</b> .
Thông tin về các sản phẩm và dịch vụ của Dell	Xem <b>dell.com</b> .
Thông tin về xử lý sự cố, hướng dẫn sử dụng, hướng dẫn cài đặt, thông số kỹ thuật sản phẩm, blog trợ giúp kỹ thuật, trình điều khiển, cập nhật phần mềm, và nhiều nội dung khác	Xem <b>dell.com/support</b> .
Thông tin về Microsoft Windows 8,1	Xem <b>dell.com/windows8</b> .
Thông tin về Microsoft Windows 7	Nhấp vào <b>Start</b> → <b>All Programs</b> → <b>Dell Help Documentation</b> .
Tim hiểu về hệ điều hành của bạn, thiết lập và sử dụng máy tính, sao lưu dữ liệu, chẩn đoán, và nhiều nội dung khác.	Xem <i>Me and My Dell</i> at <b>dell.com/support/manuals</b> .

## Liên hệ Dell

Để liên hệ với Dell về bán hàng, hỗ trợ kỹ thuật, hoặc các vấn đề dịch vụ khách hàng, hãy xem **dell.com/contactdell**.



**GHI CHÚ:** Khả năng sẵn có sẽ thay đổi theo từng quốc gia và sản phẩm, và một số dịch vụ có thể không có sẵn ở quốc gia của bạn.



**GHI CHÚ:** Nếu không có kết nối internet hoạt động, bạn có thể tìm thấy thông tin liên hệ trên hóa đơn mua hàng, phiếu gói hàng, hóa đơn, hoặc danh mục sản phẩm của Dell.